

Infrações de Trânsito Cometidas no RS

SUMÁRIO

Infrações no RS por Artigo ao Ano	2
Gráfico das Infrações no RS ao Ano	4
Gráfico das Infrações no RS por Grupo ao Ano	4
Infrações no RS por Natureza ao Ano	5
Gráfico das Infrações no RS por Natureza ao Ano	5
Gráfico das Infrações no RS por Instrumento Autuador nos Últimos 12 Meses	6
Infrações no RS por Competência ao Mês	7
Infrações no RS por Local da Autuação ao Ano	12

Infrações no RS

por Artigo ao Ano

Dados até: novembro/24 (parcial)

Artigo	2010	2011	2012	2013	2014	2015	2016	2017	2018	2019	2020	2021	2022	2023	2024
218	723.160	786.104	980.716	971.119	1.414.518	1.913.712	1.978.536	1.552.853	1.411.777	988.114	989.196	1.316.162	1.458.513	1.507.867	1.404.286
230	211.029	224.634	248.098	270.825	253.576	211.799	194.521	181.865	195.154	205.806	179.097	237.564	246.771	334.014	281.544
181	163.958	184.327	175.481	174.154	219.143	214.238	229.240	247.677	239.934	201.951	169.973	183.222	201.902	181.469	158.885
167	108.544	127.276	126.385	114.676	116.565	100.324	119.026	101.021	100.939	106.258	123.083	154.145	137.435	164.438	126.873
233	85.616	92.540	103.268	111.308	121.429	125.540	127.467	134.982	135.309	136.790	91.237	84.095	103.006	96.586	93.444
162	63.994	75.720	88.872	94.874	89.788	190.075	201.318	256.868	277.982	238.599	102.365	324.106	271.324	279.959	256.402
257	91.185	100.698	118.748	93.610	160.878	200.816	211.873	180.809	181.321	179.246	35.708	344.294	282.430	260.757	312.567
252	92.347	103.222	95.032	84.874	94.485	75.669	79.582	87.830	91.296	80.975	79.400	90.833	88.747	87.679	80.168
208	90.672	102.033	92.652	56.202	76.522	69.656	90.449	113.741	109.944	83.371	76.870	90.453	97.070	129.504	103.989
203	50.424	54.481	54.489	54.708	42.964	28.015	28.671	25.574	24.588	23.658	24.791	28.981	30.551	36.053	26.851
164	27.132	34.524	43.027	47.825	45.384	40.207	38.758	40.942	43.621	45.129	36.853	41.677	38.646	46.253	37.719
232	27.210	30.007	31.487	33.662	29.847	25.815	21.949	10.454	9.264	9.100	6.192	2.783	1.027	645	348
244	28.762	29.874	31.085	23.790	15.981	11.801	9.330	7.003	6.473	6.206	6.555	9.351	14.735	17.525	17.742
165	9.592	17.180	23.764	21.266	23.336	21.119	21.081	21.909	21.812	24.351	16.171	18.599	29.674	32.191	73.450
195	14.816	16.357	17.627	16.763	15.855	13.981	13.094	11.042	10.936	11.391	9.165	14.431	15.861	15.871	13.082
183	16.328	15.124	15.331	14.961	13.334	8.546	23.375	22.506	14.798	12.807	10.063	7.974	12.723	7.420	9.284
250	8.990	10.993	13.822	13.372	15.262	11.321	54.793	76.055	64.290	60.654	55.208	33.625	40.325	50.618	31.674
186	11.380	13.147	14.248	12.448	11.879	9.257	9.773	10.214	10.793	11.173	10.471	12.506	14.679	16.376	14.524
207	13.694	13.439	11.192	12.276	22.340	19.913	33.741	23.856	15.553	16.085	15.250	15.274	15.058	13.478	10.467
193	10.499	13.249	10.734	11.348	13.058	7.902	9.219	10.571	9.022	8.649	6.518	9.406	10.352	12.731	11.443
184	3.659	3.474	2.991	9.344	16.338	11.274	21.317	13.552	11.813	59.931	25.539	34.069	55.950	47.079	30.854
206	8.724	7.836	7.721	7.897	9.828	7.379	8.722	7.165	8.132	7.458	7.654	9.207	10.394	10.973	8.519
175	6.866	7.638	8.598	7.741	7.800	7.021	6.872	6.611	6.601	6.082	6.961	7.011	5.690	6.465	6.484
204	4.782	7.356	7.627	7.485	7.750	7.398	8.061	4.040	2.805	3.165	3.862	4.698	4.335	6.037	3.783
231	8.618	9.206	9.244	6.922	5.857	5.843	6.253	5.203	5.662	6.460	5.376	5.981	6.848	8.388	7.778
169	6.227	6.443	5.651	6.652	11.424	9.315	11.879	9.320	11.253	11.145	10.165	6.196	2.742	3.281	3.782
168	3.848	5.324	6.073	6.419	7.254	6.586	7.756	9.537	9.376	9.818	8.732	11.498	12.551	14.427	12.596
163	6.475	6.653	6.888	6.396	5.337	5.559	6.401	6.651	6.600	6.107	3.082	3.954	5.081	7.643	7.437
182	5.801	7.156	5.361	5.211	7.177	6.242	5.587	16.325	19.848	14.968	10.459	8.184	11.795	9.879	10.135
221	5.454	5.298	4.828	4.927	4.578	4.028	3.533	3.027	3.154	2.753	2.228	2.033	1.439	1.803	3.177
185	4.782	4.451	3.266	3.983	2.521	2.256	2.719	3.789	2.964	3.139	2.060	1.731	726	1.578	1.642
214	3.504	5.810	4.717	3.966	4.353	3.560	4.086	5.211	5.547	8.251	3.896	5.043	5.504	4.740	4.181
196	3.798	5.396	5.628	3.930	4.653	4.525	8.938	21.209	33.383	14.876	7.131	6.935	8.866	9.692	7.470
187	3.514	4.312	3.376	3.226	3.787	2.663	3.621	13.545	9.547	5.954	5.281	3.616	4.796	2.802	4.226
170	2.078	2.612	3.088	2.876	2.694	2.185	2.156	1.871	1.827	1.531	1.561	1.673	1.274	1.427	1.355
251	1.311	1.829	2.265	2.324	5.032	3.657	2.294	734	1.582	1.110	1.523	1.527	2.149	2.069	1.645
202	2.423	2.090	2.044	2.108	2.251	1.540	1.444	1.143	965	933	716	885	2.106	1.566	7.466
209	1.204	2.266	1.913	2.085	2.485	1.011	5.419	3.510	1.551	1.257	1.756	1.794	1.553	2.868	371.635
220	1.525	2.015	2.436	1.958	2.040	1.619	1.671	1.496	1.496	2.036	2.129	2.573	2.763	3.646	2.742
192	1.051	2.438	3.598	1.736	2.132	2.131	2.332	3.697	3.191	2.573	1.541	1.998	2.853	6.300	3.649
166	1.017	1.747	1.574	1.593	1.209	725	576	587	498	540	430	334	393	504	375
239	1.583	1.891	1.481	1.254	1.787	1.467	1.371	1.413	1.167	1.047	788	906	1.001	820	473
176	794	981	1.114	1.167	1.091	849	693	633	489	487	382	387	324	356	339
238	1.044	1.278	1.092	995	1.188	916	908	1.033	841	801	469	591	563	468	387
210	722	801	1.049	941	843	702	758	805	998	1.024	416	718	694	1.014	1.140
211	1.154	1.663	723	871	1.141	816	1.053	926	1.008	1.345	688	1.208	1.239	1.112	665
199	1.320	1.124	927	860	979	783	820	774	707	641	731	588	605	712	796
191	974	971	902	672	649	824	787	668	603	652	712	857	774	949	1.046
197	804	1.151	951	648	795	771	1.241	2.935	7.946	4.065	1.063	752	1.299	887	1.049
253	334	414	463	581	654	604	540	633	740	455	361	528	498	426	443

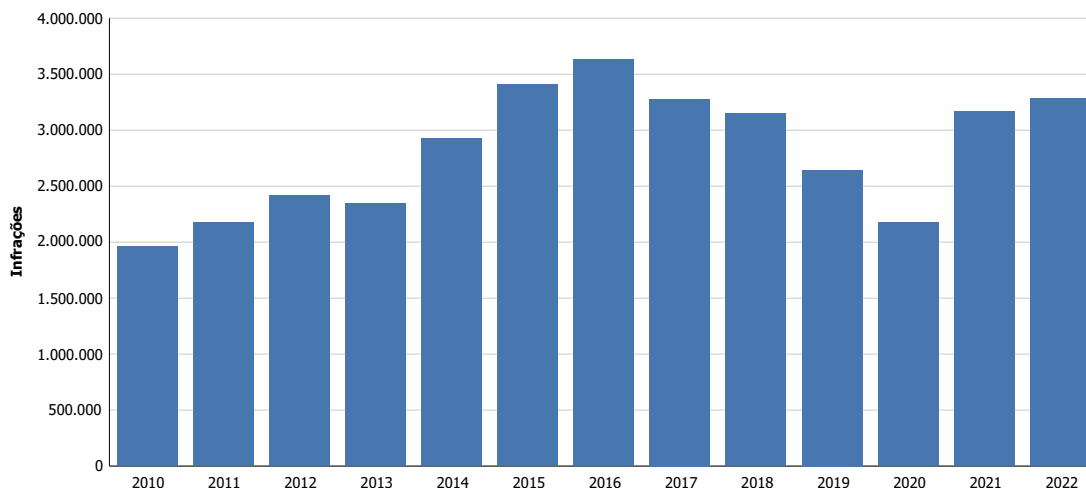
Infrações no RS

por Artigo ao Ano

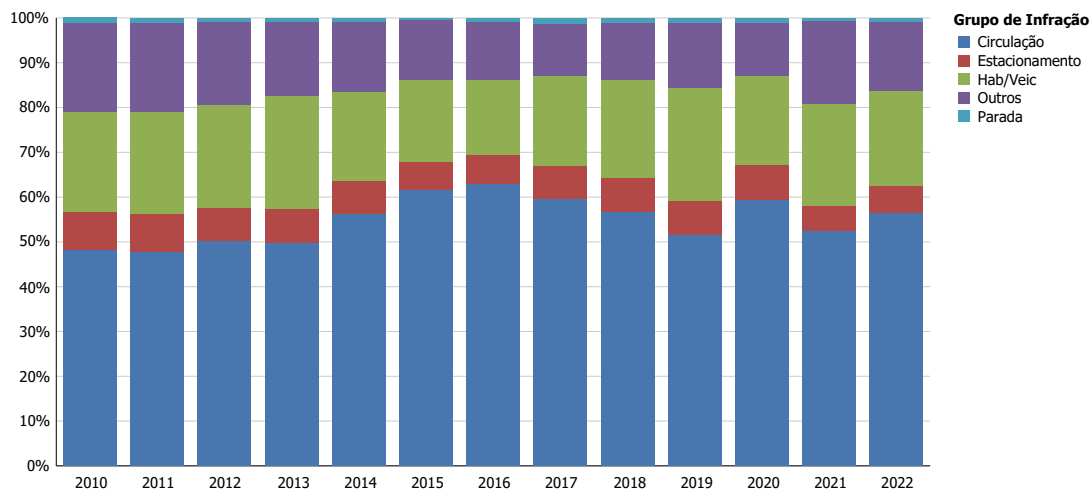
Dados até: novembro/24 (parcial)

Artigo	2010	2011	2012	2013	2014	2015	2016	2017	2018	2019	2020	2021	2022	2023	2024
194	566	592	524	579	764	450	486	496	562	501	446	479	505	677	450
227	731	764	705	535	566	478	516	600	699	784	636	438	865	518	689
237	390	341	506	481	395	466	503	437	469	421	270	422	455	1.299	1.698
178	272	366	494	467	515	379	387	448	437	502	408	288	349	344	247
180	446	562	469	464	369	294	302	275	315	316	262	196	192	191	225
172	429	516	546	443	451	342	426	458	487	614	640	408	313	435	460
215	285	409	403	366	406	275	263	378	352	374	654	884	659	847	858
235	562	500	486	359	376	511	542	424	717	906	859	1.050	1.276	2.072	2.294
189	275	276	280	333	401	202	257	294	421	315	468	483	460	599	511
216	261	322	306	323	305	223	244	106	97	119	127	123	77	61	52
173	255	274	292	274	189	193	192	179	216	169	150	221	164	81	168
228	218	232	304	269	154	79	906	6.890	7.027	6.774	10.405	13.722	8.801	8.015	6.730
198	152	90	342	234	192	230	475	331	441	312	221	173	133	156	303
223	174	341	367	228	170	182	215	220	327	799	419	727	718	550	405
229	347	348	365	218	179	160	143	168	124	96	104	45	41	25	33
236	221	227	211	209	149	122	108	108	110	118	82	56	61	53	55
241	152	154	149	181	113	127	68	32	22	6	9	1	2	1	4
225	146	134	159	165	172	120	101	88	94	123	147	130	141	196	180
174	164	188	163	133	126	117	253	71	136	107	395	276	269	310	227
234	75	95	144	94	64	75	43	49	34	27	14	25	30	26	12
188	115	96	79	64	42	25	26	20	19	30	16	12	6	15	4
224	78	119	257	57	51	45	55	38	49	38	64	39	26	55	98
171	71	69	58	51	82	94	36	58	95	70	46	52	35	72	48
190	33	61	54	51	59	26	43	55	36	39	28	23	35	68	51
248	79	33	29	37	50	51	42	43	33	55	73	83	151	285	922
179	59	50	48	34	48	22	27	26	25	26	34	17	20	15	12
246	18	15	15	19	18	24	8	13	5	9	18	10	18	11	14
201	5	10	35	15	24	13	27	29	24	35	36	33	25	18	12
205	14	9	38	15	20	21	6	31	18	24	19	21	19	16	26
213	6	5	18	11	13	11	8	6	6	3	2	4	5	7	14
222	4	4	4	10	0	2	3	1	2	2	2	0	0	1	4
200	6	7	7	7	5	4	0	1	3	2	1	2	2	1	5
212	6	12	28	7	13	3	6	6	1	4	4	2	2	4	2
245	2	3	6	7	18	4	1	3	1	0	2	4	1	1	0
249	8	10	1	6	10	5	2	6	5	9	35	56	35	32	33
177	8	12	6	5	7	4	1	0	2	2	0	0	3	0	0
217	14	15	9	3	7	10	8	8	6	8	6	6	8	4	4
219	2	2	2	2	3	4	1	0	0	1	0	6	6	5	3
240	12	1	0	1	16	0	1	15	0	0	0	0	0	1	4
255	0	0	0	1	0	1	0	0	0	0	0	0	0	0	0
45	4.026	4.212	2.805	0	0	0	0	0	0	0	0	0	0	0	0
46	3.685	3.988	2.474	0	0	0	0	0	0	0	0	0	0	0	0
93	0	0	0	0	0	0	0	0	0	0	1	0	0	0	0
95	0	0	0	0	0	0	1	0	0	0	1	2	2	4	2
226	2	0	0	0	2	0	2	0	0	3	1	1	1	2	1
254	0	0	1	0	0	0	0	0	0	0	0	0	0	0	0
278	0	0	0	0	0	0	0	0	0	0	0	0	22	140	135
330	0	0	0	0	0	0	0	0	0	0	0	0	1	0	0
Total	1.959.096	2.172.017	2.416.836	2.347.587	2.928.315	3.409.348	3.632.325	3.278.263	3.150.470	2.644.641	2.179.034	3.167.419	3.283.485	3.468.645	3.589.008

Infrações no RS
 ao Ano



Infrações por Grupo no RS
 ao Ano



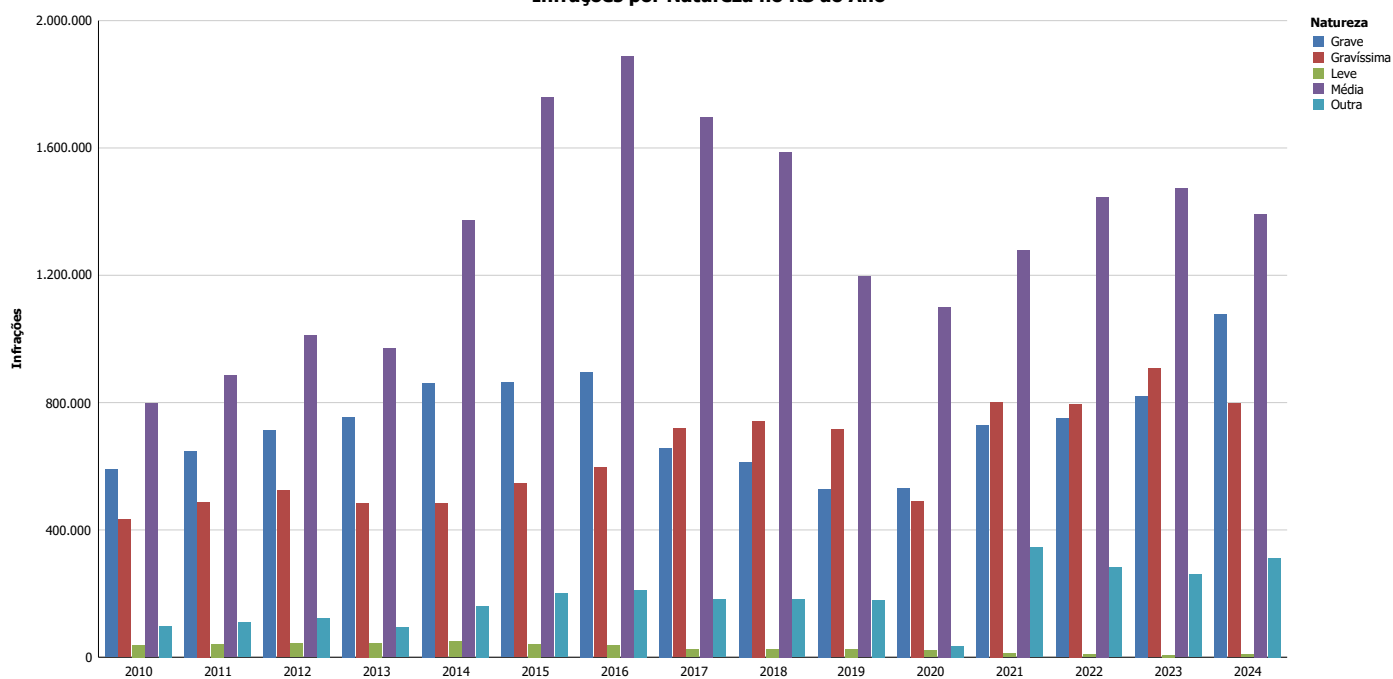
Infrações no RS

por Natureza ao Ano

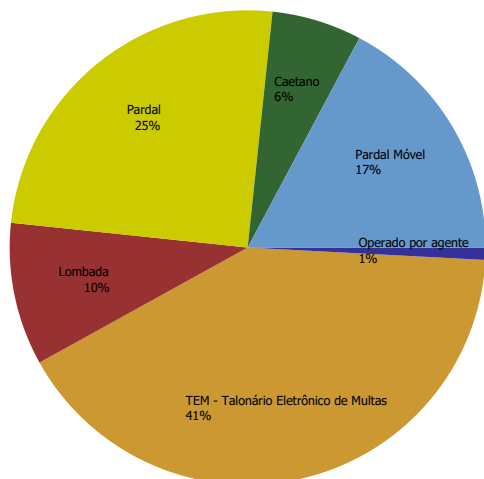
Dados até: novembro/24 (parcial)

Natureza	2010	2011	2012	2013	2014	2015	2016	2017	2018	2019	2020	2021	2022	2023	2024
Grave	590.635	648.357	714.266	754.125	861.957	863.489	895.443	656.979	613.998	527.977	531.166	730.096	749.396	820.441	1.078.206
Gravíssima	433.245	487.236	524.159	485.385	483.173	545.317	596.945	719.180	742.075	715.287	491.412	801.674	796.163	906.532	796.637
Leve	38.364	41.788	43.448	44.604	49.950	41.743	38.728	24.263	26.000	25.644	21.031	12.500	8.775	7.729	8.297
Média	797.956	885.738	1.010.936	969.863	1.372.357	1.757.983	1.889.335	1.697.032	1.587.076	1.196.487	1.099.715	1.278.853	1.446.719	1.473.182	1.393.299
Não se Aplica	0	0	0	0	0	0	0	0	0	0	0	0	0	0	0
Outra	98.896	108.898	124.027	93.610	160.878	200.816	211.874	180.809	181.321	179.246	35.710	344.296	282.432	260.761	312.569

Infrações por Natureza no RS ao Ano



Infrações por Instrumento de Autuação no RS - Últimos 12 Meses



Infrações no RS

por Competência ao Mês

Dados até: novembro/24 (parcial)

Período	Federal	Estadual	Municipal	Rodov Estadual	
2010	2010/Jan	20.383	27.696	69.087	56.214
	2010/Feb	36.322	25.581	64.345	46.379
	2010/Mar	17.088	32.489	76.370	29.838
	2010/Apr	10.887	30.421	66.563	24.688
	2010/May	9.355	38.051	62.547	23.252
	2010/Jun	20.242	38.542	59.437	24.271
	2010/Jul	16.600	36.095	64.940	32.093
	2010/Aug	18.676	38.272	67.988	38.549
	2010/Sep	24.659	35.042	71.742	38.954
	2010/Oct	27.249	33.565	93.790	45.009
	2010/Nov	19.059	33.501	80.023	38.441
	2010/Dec	24.556	38.967	97.378	33.900
2011	2011/Jan	33.728	33.879	97.243	44.228
	2011/Feb	26.852	33.243	89.997	35.754
	2011/Mar	26.696	34.676	89.763	35.250
	2011/Apr	23.119	34.579	87.719	35.741
	2011/May	26.705	45.123	84.677	31.631
	2011/Jun	22.399	42.019	77.761	27.515
	2011/Jul	18.108	40.120	74.678	25.366
	2011/Aug	13.169	43.119	85.778	26.634
	2011/Sep	18.587	35.907	91.614	29.582
	2011/Oct	13.154	38.377	87.228	33.624
	2011/Nov	12.996	41.550	94.373	31.150
	2011/Dec	20.237	39.995	100.966	35.408
2012	2012/Jan	19.358	42.560	101.315	41.300
	2012/Feb	25.707	37.415	88.771	41.666
	2012/Mar	21.911	41.406	107.743	37.168
	2012/Apr	23.108	40.626	96.853	35.502
	2012/May	32.966	54.587	101.449	36.991
	2012/Jun	29.092	49.200	89.164	33.587
	2012/Jul	24.562	46.892	84.348	30.091
	2012/Aug	31.377	56.459	89.637	35.681
	2012/Sep	33.223	40.535	70.134	31.740
	2012/Oct	38.517	44.201	79.853	35.470
	2012/Nov	65.886	41.685	81.704	36.382
	2012/Dec	39.019	40.396	74.978	34.621
2013	2013/Jan	57.625	44.063	67.933	42.220
	2013/Feb	66.179	35.601	56.892	37.045
	2013/Mar	73.337	39.441	64.247	32.505

Infrações no RS

por Competência ao Mês

Dados até: novembro/24 (parcial)

Período	Federal	Estadual	Municipal	Rodov Estadual	
2013	2013/Apr	55.911	44.701	67.640	31.569
	2013/May	49.705	52.496	60.926	34.894
	2013/Jun	37.807	45.451	54.279	33.877
	2013/Jul	43.687	50.254	66.320	36.884
	2013/Aug	50.023	42.337	63.163	33.755
	2013/Sep	44.281	39.150	69.325	32.953
	2013/Oct	35.770	42.745	82.870	40.556
	2013/Nov	30.224	38.943	75.840	37.725
	2013/Dec	34.035	41.877	87.712	40.814
2014	2014/Jan	21.102	45.620	82.721	44.136
	2014/Feb	13.456	34.856	78.866	40.053
	2014/Mar	17.365	40.062	85.001	57.098
	2014/Apr	18.020	43.798	76.919	59.404
	2014/May	26.181	50.431	75.009	73.023
	2014/Jun	24.051	48.009	65.245	54.343
	2014/Jul	81.758	58.259	80.570	71.424
	2014/Aug	91.779	52.479	81.344	63.994
	2014/Sep	75.353	46.526	83.699	52.618
	2014/Oct	65.722	49.867	100.250	59.700
	2014/Nov	89.740	45.706	88.570	53.599
	2014/Dec	115.234	50.972	100.380	94.003
2015	2015/Jan	132.097	57.263	78.015	96.356
	2015/Feb	80.861	48.806	71.666	75.379
	2015/Mar	86.221	57.814	91.894	78.868
	2015/Apr	86.810	73.342	93.424	75.347
	2015/May	68.878	69.039	89.718	71.887
	2015/Jun	63.865	64.766	73.570	70.690
	2015/Jul	64.065	72.392	61.994	52.910
	2015/Aug	68.904	48.621	70.867	52.184
	2015/Sep	76.188	44.238	62.315	47.230
	2015/Oct	81.447	48.113	65.590	66.240
	2015/Nov	68.288	50.327	69.106	69.658
	2015/Dec	95.134	52.801	77.152	87.008
2016	2016/Jan	104.658	50.664	74.201	89.510
	2016/Feb	95.571	49.115	74.939	90.102
	2016/Mar	82.592	55.548	86.654	93.854
	2016/Apr	68.174	60.576	88.980	72.830
	2016/May	58.885	71.199	97.956	79.447
	2016/Jun	62.901	57.630	96.056	76.613

Infrações no RS

por Competência ao Mês

Dados até: novembro/24 (parcial)

Período	Federal	Estadual	Municipal	Rodov Estadual	
2016	2016/Jul	72.148	64.497	91.940	77.009
	2016/Aug	69.610	57.785	99.492	71.390
	2016/Sep	74.358	68.864	89.860	68.010
	2016/Oct	78.594	54.998	88.996	71.218
	2016/Nov	77.137	57.429	87.547	70.744
	2016/Dec	76.968	53.783	87.436	83.857
2017	2017/Jan	100.663	59.136	83.858	84.980
	2017/Feb	97.611	47.807	77.153	74.568
	2017/Mar	69.810	65.001	93.297	51.778
	2017/Apr	66.435	60.606	83.570	55.573
	2017/May	57.707	71.968	93.230	48.907
	2017/Jun	54.887	71.206	90.142	45.494
	2017/Jul	49.730	62.775	96.326	55.681
	2017/Aug	48.337	70.999	99.479	47.388
	2017/Sep	50.766	60.748	91.953	49.807
	2017/Oct	61.561	59.979	96.148	56.008
	2017/Nov	40.864	61.437	95.478	51.171
	2017/Dec	53.925	50.690	102.404	59.222
2018	2018/Jan	47.196	72.983	87.084	61.973
	2018/Feb	79.644	56.190	82.168	54.475
	2018/Mar	71.327	57.665	100.847	48.179
	2018/Apr	62.850	64.767	96.943	51.625
	2018/May	52.106	63.719	89.072	37.274
	2018/Jun	51.440	62.360	87.890	42.205
	2018/Jul	18.495	68.726	88.736	45.308
	2018/Aug	49.607	62.401	97.154	50.644
	2018/Sep	48.912	49.610	91.188	56.281
	2018/Oct	48.579	67.961	106.130	56.836
	2018/Nov	41.214	52.203	96.042	60.671
	2018/Dec	77.735	67.981	95.056	71.018
2019	2019/Jan	45.307	60.723	79.915	83.111
	2019/Feb	19.245	48.994	83.981	75.398
	2019/Mar	19.452	63.270	93.822	69.550
	2019/Apr	16.685	59.001	91.432	63.308
	2019/May	15.092	65.675	81.129	55.720
	2019/Jun	12.448	62.371	79.280	68.075
	2019/Jul	11.932	58.712	81.985	60.644
	2019/Aug	12.921	62.274	86.695	46.727
2019/Sep	12.987	54.370	85.879	47.522	

Infrações no RS

por Competência ao Mês

Dados até: novembro/24 (parcial)

Período	Federal	Estadual	Municipal	Rodov Estadual	
2019	2019/Oct	13.126	53.959	84.703	44.161
	2019/Nov	14.449	48.249	93.394	43.981
	2019/Dec	14.354	51.051	90.210	57.372
2020	2020/Jan	14.348	57.357	79.177	67.253
	2020/Feb	16.076	45.678	78.953	48.594
	2020/Mar	13.722	39.707	64.622	41.776
	2020/Apr	13.895	18.278	49.535	57.428
	2020/May	14.637	28.515	69.048	57.974
	2020/Jun	14.803	29.741	75.540	48.632
	2020/Jul	14.987	26.896	75.988	45.781
	2020/Aug	20.171	30.443	78.589	50.854
	2020/Sep	20.809	27.682	74.166	44.999
	2020/Oct	22.427	30.622	81.669	74.684
	2020/Nov	17.372	27.384	76.624	71.225
	2020/Dec	23.747	26.389	79.989	90.248
2021	2021/Jan	52.232	38.589	70.647	93.586
	2021/Feb	49.828	98.392	69.041	84.981
	2021/Mar	35.282	61.639	59.375	69.100
	2021/Apr	37.011	24.994	58.302	73.079
	2021/May	45.522	25.448	59.128	64.561
	2021/Jun	45.466	24.290	60.450	63.145
	2021/Jul	44.711	26.689	67.383	65.123
	2021/Aug	41.943	32.760	79.534	66.883
	2021/Sep	48.731	242.517	101.953	62.827
	2021/Oct	48.262	136.719	89.987	68.449
	2021/Nov	44.497	96.875	90.535	60.107
	2021/Dec	51.451	62.926	92.848	79.621
2022	2022/Jan	41.882	60.720	78.523	86.488
	2022/Feb	38.440	56.027	76.375	85.899
	2022/Mar	41.463	70.299	85.171	73.204
	2022/Apr	40.574	60.964	85.093	86.457
	2022/May	35.737	63.556	80.642	73.516
	2022/Jun	31.850	56.647	81.263	73.412
	2022/Jul	33.310	54.579	90.170	78.535
	2022/Aug	35.664	91.441	118.626	77.093
	2022/Sep	37.314	69.341	93.517	80.355
	2022/Oct	39.690	65.238	92.406	75.869
	2022/Nov	37.655	72.988	99.336	62.382
	2022/Dec	48.378	68.004	117.256	80.136

Infrações no RS

por Competência ao Mês

Dados até: novembro/24 (parcial)

Período	Federal	Estadual	Municipal	Rodov Estadual	
2023	2023/Jan	39.770	73.429	103.890	98.416
	2023/Feb	37.134	70.235	91.863	96.723
	2023/Mar	35.261	74.646	97.899	81.371
	2023/Apr	36.190	67.780	91.811	87.471
	2023/May	32.380	77.742	88.292	68.510
	2023/Jun	33.150	68.848	85.178	72.967
	2023/Jul	37.198	60.368	85.961	76.190
	2023/Aug	40.325	76.016	90.306	80.119
	2023/Sep	33.922	50.183	80.363	88.892
	2023/Oct	40.916	90.029	96.143	101.803
	2023/Nov	37.215	65.039	87.313	92.015
	2023/Dec	42.971	70.449	98.660	135.293
2024	2024/Jan	41.595	78.191	92.065	140.564
	2024/Feb	44.979	67.682	92.051	126.891
	2024/Mar	46.267	75.116	104.769	119.185
	2024/Apr	40.833	62.535	97.514	124.582
	2024/May	12.696	21.276	38.465	60.831
	2024/Jun	26.581	25.525	65.934	79.048
	2024/Jul	37.072	23.204	92.920	163.712
	2024/Aug	43.462	26.285	109.043	147.473
	2024/Sep	43.644	162.937	129.562	142.733
	2024/Oct	44.047	217.379	125.594	129.522
	2024/Nov	27.132	56.893	70.808	110.411

Infrações no RS

por Local da autuação

Dados até: novembro/24 (parcial)

Local Autuação	2010	2011	2012	2013	2014	2015	2016	2017	2018	2019	2020	2021	2022	2023
ACEGUA	246	378	645	580	472	730	410	432	600	226	250	651	1.044	933
AGUA SANTA	130	164	155	182	32	78	35	125	141	137	136	92	71	109
AGUDO	3.173	2.510	2.039	1.208	1.916	1.408	1.727	1.074	858	908	1.848	1.251	911	1.318
AJURICABA	338	326	355	394	319	220	211	222	186	147	240	261	216	233
ALECRIM	98	217	236	194	80	164	193	165	363	414	507	387	322	266
ALEGRETE	2.225	4.197	6.104	8.797	9.187	19.093	15.494	12.968	15.388	7.887	7.114	12.580	14.010	14.910
ALEGRIA	24	37	67	68	22	33	18	63	95	20	51	47	96	105
ALMIRANTE TAMANDARE DO SUL	515	622	496	638	283	365	1.289	900	317	225	371	442	259	574
ALPESTRE	111	110	132	180	241	133	160	197	106	84	115	223	183	154
ALTO ALEGRE	8	10	31	50	84	14	5	15	16	9	46	24	7	53
ALTO FELIZ	76	198	184	163	152	101	43	35	62	119	61	49	86	78
ALVORADA	22.836	41.666	32.866	7.235	8.028	6.418	5.652	6.082	5.437	9.964	9.338	14.732	15.202	18.129
AMARAL FERRADOR	60	68	68	51	30	18	75	29	32	18	25	20	26	18
AMETISTA DO SUL	429	164	197	261	351	290	222	472	505	647	560	519	526	621
ANDRE DA ROCHA	101	74	58	51	94	42	15	47	17	52	58	52	19	40
ANTA GORDA	192	239	214	193	210	190	293	157	265	205	412	291	569	461
ANTONIO PRADO	532	666	567	579	630	801	806	560	1.045	832	971	611	561	1.131
ARAMBARE	398	713	1.378	1.591	1.700	548	634	1.280	584	556	1.131	957	1.045	1.101
ARARICA	884	707	742	840	2.075	10.632	6.463	3.911	3.383	4.154	1.936	5.336	15.288	14.444
ARATIBA	117	75	137	292	166	78	129	94	134	241	130	80	109	107
ARROIO DO MEIO	8.311	4.377	3.029	2.561	7.927	8.690	12.014	2.667	6.564	6.481	11.308	7.596	7.378	8.215
ARROIO DO PADRE	6	11	117	50	80	15	67	0	0	28	172	202	349	107
ARROIO DO SAL	12.555	1.147	1.717	767	1.147	5.043	4.998	5.861	5.603	6.395	7.186	11.352	11.258	13.040
ARROIO DO TIGRE	274	839	743	668	559	370	566	537	379	545	814	258	215	604
ARROIO DOS RATOS	632	712	938	1.074	726	1.078	820	1.152	1.010	1.110	934	10.570	9.039	10.452
ARROIO GRANDE	893	821	2.263	2.684	1.596	1.070	930	992	830	532	471	417	931	1.300
ARVOREZINHA	749	1.009	659	910	726	317	334	185	146	340	757	333	679	677
AUGUSTO PESTANA	640	777	594	456	276	120	179	113	81	81	203	288	141	283
AUREA	76	40	48	104	174	98	108	118	134	115	35	72	170	170
BAGE	7.124	9.335	14.264	11.999	16.211	17.332	16.539	14.591	10.940	7.844	9.577	11.013	10.958	12.165
BALNEARIO PINHAL	1.127	1.727	1.860	1.549	1.918	1.498	876	934	720	1.207	898	1.015	1.835	2.090
BARAO	88	142	131	85	88	117	114	148	189	272	186	269	234	221
BARAO DE COTEGIPE	314	303	297	456	527	265	496	249	378	599	330	418	427	219
BARAO DO TRIUNFO	114	77	19	57	127	83	39	73	178	243	284	179	140	159
BARRA DO GUARITA	106	147	102	116	158	168	103	59	100	84	87	97	39	99
BARRA DO QUARAI	93	49	74	116	611	553	493	513	400	132	136	454	469	870
BARRA DO RIBEIRO	1.160	941	1.677	1.985	2.178	2.039	1.886	1.350	1.408	1.655	1.976	1.103	806	1.211
BARRA DO RIO AZUL	10	26	21	33	44	10	13	39	122	17	33	16	4	10
BARRA FUNDA	793	395	322	198	592	803	799	874	919	1.521	1.418	420	432	1.024

Infrações no RS

por Local da autuação

Dados até: novembro/24 (parcial)

Local Autuação	2024
ACEGUA	487
AGUA SANTA	90
AGUDO	1.866
AJURICABA	270
ALECRIM	261
ALEGRETE	10.407
ALEGRIA	7
ALMIRANTE TAMANDARE DO SUL	423
ALPESTRE	186
ALTO ALEGRE	9
ALTO FELIZ	146
ALVORADA	8.692
AMARAL FERRADOR	22
AMETISTA DO SUL	411
ANDRE DA ROCHA	16
ANTA GORDA	649
ANTONIO PRADO	56.421
ARAMBARE	530
ARARICA	5.922
ARATIBA	41
ARROIO DO MEIO	8.098
ARROIO DO PADRE	7
ARROIO DO SAL	10.733
ARROIO DO TIGRE	767
ARROIO DOS RATOS	2.783
ARROIO GRANDE	1.246
ARVOREZINHA	497
AUGUSTO PESTANA	206
AUREA	44
BAGE	8.058
BALNEARIO PINHAL	2.219
BARAO	327
BARAO DE COTEGIPE	253
BARAO DO TRIUNFO	163
BARRA DO GUARITA	167
BARRA DO QUARAI	415
BARRA DO RIBEIRO	1.317
BARRA DO RIO AZUL	9
BARRA FUNDA	2.028

Infrações no RS

por Local da autuação

Dados até: novembro/24 (parcial)

Local Autuação	2010	2011	2012	2013	2014	2015	2016	2017	2018	2019	2020	2021	2022	2023
BARRACAO	127	162	124	168	270	2.680	3.904	2.770	2.847	172	241	2.775	3.151	2.768
BARROS CASSAL	197	191	265	281	234	139	186	104	156	232	184	178	143	292
BENJAMIN CONSTANT DO SUL	48	79	39	60	32	22	5	24	47	84	53	51	71	179
BENTO GONCALVES	11.261	13.027	19.130	23.884	20.917	17.454	15.611	13.323	12.183	14.646	20.766	75.503	29.320	29.486
BOA VISTA DAS MISSOES	2.205	1.508	277	878	447	481	1.421	1.426	1.531	762	270	1.678	1.835	1.613
BOA VISTA DO BURICA	1.189	1.227	656	780	271	236	243	177	270	586	376	394	271	1.039
BOA VISTA DO CADEADO	71	54	38	230	4.776	20.740	14.962	28.119	25.667	10.471	3.342	4.053	7.190	6.552
BOA VISTA DO INCRA	198	119	97	339	366	174	52	68	24	69	12	21	15	66
BOA VISTA DO SUL	91	42	266	449	569	355	187	56	39	55	299	85	131	162
BOM JESUS	659	594	621	437	320	563	852	817	776	833	1.371	1.102	826	745
BOM PRINCIPIO	12.791	10.997	4.301	4.097	29.365	53.314	54.228	30.899	28.924	37.055	31.097	45.854	56.126	66.895
BOM PROGRESSO	52	91	56	84	449	77	55	34	163	66	91	41	83	68
BOM RETIRO DO SUL	1.446	1.391	1.429	1.750	533	380	430	392	283	405	998	736	394	1.082
BOQUEIRAO DO LEAO	197	167	196	292	252	152	176	139	113	115	107	191	98	113
BOSSOROCA	348	1.011	984	538	433	461	1.125	1.337	1.380	678	1.702	869	1.093	1.152
BOZANO	185	415	933	1.295	1.078	1.033	878	991	990	336	256	1.248	1.053	1.665
BRAGA	93	71	75	130	88	93	73	38	35	115	123	251	180	171
BROCHIER	102	133	163	202	160	108	34	74	130	152	112	133	258	240
BUTIA	848	657	876	964	997	1.024	861	681	699	761	2.122	23.152	9.236	7.970
CACAPAVA DO SUL	3.820	3.665	5.952	6.968	4.603	6.894	5.042	4.291	4.878	2.722	3.246	5.380	6.036	6.544
CACEQUI	548	603	546	587	667	843	774	785	764	438	470	586	319	587
CACHOEIRA DO SUL	6.834	7.508	11.085	13.069	6.896	14.322	16.536	12.247	8.880	4.978	5.177	5.380	6.043	7.360
CACHOEIRINHA	81.918	58.749	62.826	24.974	29.462	14.086	47.671	61.868	70.034	58.576	77.014	52.751	67.291	59.335
CACIQUE DOBLE	103	128	167	101	93	55	30	57	257	20	130	86	66	181
CAIBATE	319	265	426	301	335	123	92	63	117	84	73	85	65	120
CAICARA	67	190	190	116	193	132	237	181	103	255	160	130	105	175
CAMAQUA	7.084	7.281	6.504	8.679	7.568	6.256	8.017	8.593	5.013	4.297	4.874	13.560	13.260	12.040
CAMARGO	105	103	56	104	63	109	110	72	58	42	35	53	120	92
CAMBARA DO SUL	89	113	76	63	82	65	131	87	124	211	236	1.002	1.313	702
CAMPESTRE DA SERRA	75	650	188	225	369	1.602	1.133	1.324	928	169	903	969	756	645
CAMPINA DAS MISSOES	128	133	147	286	153	60	134	129	147	156	241	236	125	128
CAMPINAS DO SUL	171	165	254	380	407	141	159	176	160	183	288	314	229	244
CAMPO BOM	27.271	26.920	25.962	27.963	25.661	16.081	10.702	10.258	23.018	20.709	8.009	16.814	16.437	13.659
CAMPO NOVO	350	304	337	842	589	955	5.861	3.336	2.435	572	533	1.557	1.959	1.675
CAMPOS BORGES	192	298	293	262	146	119	78	58	117	145	114	83	109	190
CANDELARIA	2.373	2.685	3.017	3.765	4.657	12.622	9.814	6.496	9.732	15.967	15.519	16.448	15.101	24.616
CANDIDO GODOI	230	263	690	482	583	270	378	454	273	236	343	295	374	407

Infrações no RS

por Local da autuação

Dados até: novembro/24 (parcial)

Local Autuação	2024
BARRACAO	1.018
BARROS CASSAL	590
BENJAMIN CONSTANT DO SUL	10
BENTO GONCALVES	19.803
BOA VISTA DAS MISSOES	791
BOA VISTA DO BURICA	1.638
BOA VISTA DO CADEADO	3.810
BOA VISTA DO INCRA	50
BOA VISTA DO SUL	116
BOM JESUS	631
BOM PRINCIPIO	32.468
BOM PROGRESSO	32
BOM RETIRO DO SUL	1.411
BOQUEIRAO DO LEO	164
BOSSOROCA	1.677
BOZANO	602
BRAGA	92
BROCHIER	161
BUTIA	2.425
CACAPAVA DO SUL	4.695
CACEQUI	440
CACHOEIRA DO SUL	5.997
CACHOEIRINHA	45.779
CACIQUE DOBLE	77
CAIBATE	53
CAICARA	141
CAMAQUA	5.494
CAMARGO	71
CAMBARA DO SUL	1.933
CAMPESTRE DA SERRA	291
CAMPINA DAS MISSOES	102
CAMPINAS DO SUL	117
CAMPO BOM	7.563
CAMPO NOVO	359
CAMPOS BORGES	50
CANDELARIA	28.446
CANDIDO GODOI	335

Infrações no RS

por Local da autuação

Dados até: novembro/24 (parcial)

Local Autuação	2010	2011	2012	2013	2014	2015	2016	2017	2018	2019	2020	2021	2022	2023
CANDIOTA	207	231	159	242	521	333	595	1.060	568	471	296	114	305	316
CANELA	3.912	3.564	4.478	4.781	7.033	2.336	2.742	6.899	5.658	17.026	21.766	19.102	24.994	12.327
CANGUCU	2.118	2.521	1.843	1.389	1.373	1.679	1.443	620	932	895	1.466	1.845	1.736	1.889
CANOAS	31.665	53.013	49.868	35.363	83.363	52.853	59.625	60.158	62.958	49.405	38.415	23.988	39.980	39.279
CANUDOS DO VALE	69	33	49	50	66	48	34	28	43	12	12	35	12	32
CAPAO BONITO DO SUL	38	30	17	47	188	1.523	1.172	1.063	735	93	597	735	559	611
CAPAO DA CANOA	9.023	5.246	6.854	4.109	8.373	11.081	16.971	12.574	6.181	9.531	12.745	15.511	15.091	17.796
CAPAO DO CIPO	37	163	386	380	221	200	264	540	387	696	264	169	74	205
CAPAO DO LEAO	908	1.098	830	2.627	2.607	2.257	2.821	3.756	5.701	1.506	3.240	4.589	4.376	3.831
CAPELA DE SANTANA	3.404	4.697	3.906	3.154	3.649	3.738	5.620	2.206	1.293	3.132	1.715	3.109	4.154	2.598
CAPITAO	42	69	55	68	59	107	384	78	49	20	32	96	68	46
CAPIVARI DO SUL	2.586	2.383	2.439	2.892	11.001	14.537	5.807	11.437	10.761	12.620	7.605	11.417	8.235	10.755
CARAA	204	180	442	428	213	119	52	93	132	219	48	84	45	145
CARAZINHO	6.141	8.542	8.460	9.723	9.394	8.197	8.317	9.585	7.149	6.543	5.382	6.400	6.253	8.463
CARLOS BARBOSA	2.499	1.872	2.015	2.589	3.796	6.086	4.312	4.508	4.677	3.940	2.279	3.515	5.094	8.316
CARLOS GOMES	7	6	6	15	10	9	34	22	38	12	14	36	55	42
CASCA	2.177	2.521	3.282	4.285	8.330	6.679	8.943	7.652	6.058	8.590	9.423	14.617	15.303	14.816
CASEIROS	238	982	269	5.647	1.415	2.165	2.253	1.933	1.726	257	645	2.402	1.744	1.436
CATUIPE	586	448	830	542	646	662	388	282	322	236	486	686	247	338
CAXIAS DO SUL	86.052	87.628	97.691	70.973	97.405	98.431	112.353	89.992	73.995	89.217	92.912	86.909	105.118	98.938
CENTENARIO	33	16	37	25	24	40	53	68	79	68	41	37	63	23
CERRITO	56	52	25	310	275	482	486	76	518	254	228	256	579	990
CERRO BRANCO	112	304	119	37	51	277	238	115	37	120	153	207	95	418
CERRO GRANDE	50	84	91	115	31	194	107	54	286	233	273	124	100	74
CERRO GRANDE DO SUL	85	62	96	156	138	90	72	55	128	112	82	64	50	127
CERRO LARGO	455	418	465	1.813	1.631	1.692	1.729	1.500	1.292	560	664	1.134	1.239	1.170
CHAPADA	371	550	447	230	403	283	96	241	411	269	227	116	86	241
CHARQUEADAS	2.587	2.626	2.557	2.478	2.865	1.370	1.564	1.160	1.695	1.180	1.904	1.674	1.479	4.083
CHARRUA	203	66	53	301	184	41	34	27	100	87	116	64	91	61
CHIAPETTA	181	193	256	412	313	297	179	139	156	665	959	375	425	262
CHUI	112	151	1.578	3.477	1.370	1.884	2.876	4.183	3.246	1.967	2.644	3.683	4.338	5.840
CHUVISCA	594	296	313	356	191	505	108	76	143	127	43	237	389	361
CIDREIRA	486	583	919	1.086	929	637	617	676	566	676	656	998	710	1.338
CIRIACO	312	346	374	278	284	176	183	171	173	253	112	98	60	153
COLINAS	40	84	64	94	90	46	105	23	41	47	58	41	50	73
COLORADO	65	64	219	150	129	66	37	38	68	96	63	88	73	59
CONDOR	389	283	269	398	467	415	186	177	194	162	287	520	562	520
CONSTANTINA	636	1.018	800	835	735	680	731	543	455	490	739	1.019	569	717

Infrações no RS

por Local da autuação

Dados até: novembro/24 (parcial)

Local Autuação	2024
CANDIOTA	529
CANELA	5.166
CANGUCU	1.737
CANOAS	32.340
CANUDOS DO VALE	23
CAPAO BONITO DO SUL	274
CAPAO DA CANOA	13.651
CAPAO DO CIPO	337
CAPAO DO LEAO	2.186
CAPELA DE SANTANA	83.090
CAPITAO	32
CAPIVARI DO SUL	5.104
CARAA	171
CARAZINHO	7.578
CARLOS BARBOSA	42.505
CARLOS GOMES	12
CASCA	12.137
CASEIROS	858
CATUIPE	174
CAXIAS DO SUL	68.973
CENTENARIO	13
CERRITO	634
CERRO BRANCO	356
CERRO GRANDE	22
CERRO GRANDE DO SUL	176
CERRO LARGO	772
CHAPADA	136
CHARQUEADAS	1.860
CHARRUA	46
CHIAPETTA	820
CHUI	7.526
CHUVISCA	540
CIDREIRA	1.548
CIRIACO	133
COLINAS	59
COLORADO	34
CONDOR	249
CONSTANTINA	437

Infrações no RS

por Local da autuação

Dados até: novembro/24 (parcial)

Local Autuação	2010	2011	2012	2013	2014	2015	2016	2017	2018	2019	2020	2021	2022	2023
COQUEIRO BAIXO	16	35	9	79	129	50	40	20	4	15	3	12	16	3
COQUEIROS DO SUL	23	16	15	34	43	49	0	26	4	10	6	23	30	43
CORONEL BARROS	371	776	1.428	1.472	560	1.107	2.799	1.360	527	718	206	193	288	316
CORONEL BICACO	520	657	495	399	588	442	539	351	443	645	507	785	424	533
CORONEL PILAR	34	8	7	0	2	9	2	1	3	8	0	2	12	10
COTIPORA	60	57	76	160	208	80	39	154	121	125	139	108	56	230
COXILHA	3.425	6.349	5.938	6.098	7.050	6.379	5.848	2.272	2.157	3.480	1.647	2.624	2.572	2.411
CRISSIUMAL	437	415	748	837	580	319	416	219	273	679	722	471	613	387
CRISTAL	448	363	559	475	293	443	478	868	751	477	836	794	312	350
CRISTAL DO SUL	141	81	254	57	87	55	76	62	62	79	89	87	129	102
CRUZ ALTA	17.334	14.763	14.093	24.248	21.617	19.655	20.311	14.674	12.722	10.413	10.735	15.527	20.415	21.988
CRUZALTENSE	9	32	28	29	13	6	7	10	45	11	22	19	10	9
CRUZEIRO DO SUL	5.578	3.473	3.160	3.671	3.613	3.402	4.293	2.862	2.511	2.759	2.551	3.021	3.527	2.384
DAVID CANABARRO	94	70	104	218	263	180	107	83	97	79	29	61	83	185
DERRUBADAS	35	51	49	63	35	26	51	36	34	32	65	101	92	99
DEZESSEIS DE NOVENBRO	26	18	42	25	11	7	33	11	48	19	17	7	25	14
DILERMANDO DE AGUIAR	38	26	10	20	79	41	729	376	411	56	64	31	12	34
DOIS IRMAOS	626	1.059	1.158	875	1.266	824	1.722	1.658	1.499	1.528	1.379	10.915	9.897	2.734
DOIS IRMAOS DAS MISSOES	2	20	14	16	26	35	4	16	15	4	6	2	4	11
DOIS LAJEADOS	343	336	246	306	53	98	89	49	50	92	139	165	48	342
DOM FELICIANO	286	417	204	336	355	133	135	254	127	239	158	229	366	287
DOM PEDRITO	2.569	3.928	3.371	7.409	4.301	2.951	2.350	2.343	2.369	1.799	2.027	3.062	2.481	3.177
DOM PEDRO DE ALCANTARA	225	660	460	461	383	117	757	573	584	182	79	136	97	461
DONA FRANCISCA	91	584	270	224	184	207	254	184	97	266	294	137	130	73
DOUTOR MAURICIO CARDOSO	166	200	271	269	124	111	115	61	84	60	67	47	45	56
DOUTOR RICARDO	199	237	186	222	293	204	105	86	99	127	269	349	527	343
ELDORADO DO SUL	5.639	10.007	8.078	7.447	9.313	9.466	16.893	11.963	12.277	6.422	8.456	12.144	14.821	16.037
ENCANTADO	5.956	5.795	5.934	6.252	6.553	6.134	6.882	4.935	3.598	4.995	4.770	5.192	4.023	5.991
ENCRUZILHADA DO SUL	1.015	1.165	1.346	1.435	1.248	1.155	2.638	1.690	1.504	2.402	2.030	1.854	1.843	1.571
ENGENHO VELHO	14	9	43	68	59	41	5	28	69	64	122	157	106	55
ENTRE-IJUIS	1.959	2.670	3.789	15.270	4.940	7.755	6.529	6.711	7.233	1.319	1.108	10.626	6.816	5.978
ENTRE RIOS DO SUL	112	153	126	150	197	16	57	84	140	183	149	120	85	71
EREBANGO	536	439	104	160	181	80	74	62	66	111	94	68	70	134
ERECHIM	12.732	15.104	15.945	37.711	24.414	23.458	23.834	18.010	16.522	16.232	21.474	33.703	34.781	32.947
ERNESTINA	2.295	175	108	163	460	1.017	325	335	316	1.223	1.714	1.677	859	905

Infrações no RS

por Local da autuação

Dados até: novembro/24 (parcial)

Local Autuação	2024
COQUEIRO BAIXO	23
COQUEIROS DO SUL	14
CORONEL BARROS	312
CORONEL BICACO	536
CORONEL PILAR	11
COTIPORA	113
COXILHA	1.082
CRISSIUMAL	382
CRISTAL	634
CRISTAL DO SUL	108
CRUZ ALTA	14.286
CRUZALTENSE	8
CRUZEIRO DO SUL	3.102
DAVID CANABARRO	84
DERRUBADAS	75
DEZESSEIS DE NOVEMBRO	23
DILERMANDO DE AGUIAR	27
DOIS IRMAOS	1.881
DOIS IRMAOS DAS MISSOES	5
DOIS LAJEADOS	165
DOM FELICIANO	190
DOM PEDRITO	2.726
DOM PEDRO DE ALCANTARA	1.887
DONA FRANCISCA	78
DOUTOR MAURICIO CARDOSO	24
DOUTOR RICARDO	234
ELDORADO DO SUL	9.145
ENCANTADO	4.260
ENCRUZILHADA DO SUL	2.525
ENGENHO VELHO	26
ENTRE-IJUIS	2.552
ENTRE RIOS DO SUL	25
EREBANGO	40
ERECHIM	25.079
ERNESTINA	346

Infrações no RS

por Local da autuação

Dados até: novembro/24 (parcial)

Local Autuação	2010	2011	2012	2013	2014	2015	2016	2017	2018	2019	2020	2021	2022	2023
ERVAL GRANDE	481	339	328	331	513	209	248	237	157	1.088	461	151	111	356
ERVAL SECO	48	54	237	185	172	106	125	146	202	220	146	150	82	83
ESMERALDA	104	78	80	86	109	56	97	128	100	272	179	97	174	178
ESPERANCA DO SUL	26	28	46	53	43	37	25	22	35	59	142	80	36	161
ESPUMOSO	14.668	11.256	14.015	1.764	9.494	14.861	12.341	9.640	8.834	13.391	14.171	13.918	16.115	17.568
ESTACAO	335	268	223	486	2.204	12.877	10.817	8.989	8.975	5.115	2.545	6.597	3.212	353
ESTANCIA VELHA	2.707	3.175	3.377	4.216	10.031	6.093	3.573	3.559	3.160	5.900	4.334	3.280	3.476	4.832
ESTEIO	5.962	5.041	5.670	6.630	8.887	7.920	5.352	9.063	7.493	5.505	10.362	6.674	6.717	8.756
ESTRELA	8.922	12.846	11.902	8.263	6.024	6.486	10.787	8.766	4.477	3.952	3.719	5.214	4.290	5.638
ESTRELA VELHA	47	161	189	90	231	52	20	48	34	90	14	54	57	34
EUGENIO DE CASTRO	73	102	100	57	53	81	27	41	49	50	49	42	37	56
FAGUNDES VARELA	39	42	42	63	53	26	7	43	75	42	43	67	43	109
FARROUPILHA	17.018	12.252	13.998	15.224	22.224	27.045	110.827	74.500	34.175	20.289	27.132	42.646	39.036	41.000
FAXINAL DO SOTURNO	289	468	368	370	505	303	372	336	359	541	606	543	369	540
FAXINALZINHO	147	129	167	80	81	54	39	166	91	65	103	90	157	116
FAZENDA VILANOVA	1.694	1.316	874	1.199	8.132	46.847	41.458	23.267	18.844	1.642	339	287	244	2.099
FELIZ	2.205	2.897	2.825	3.092	2.519	943	1.404	890	1.290	2.612	2.216	1.931	3.460	3.058
FLORES DA CUNHA	5.850	6.278	7.490	7.322	7.365	5.117	4.387	4.486	5.721	5.596	6.648	4.475	3.797	6.441
FLORIANO PEIXOTO	16	27	22	27	17	3	0	7	17	31	45	10	31	10
FONTOURA XAVIER	1.273	1.958	1.660	1.805	1.072	611	1.274	730	553	741	919	750	1.215	788
FORMIGUEIRO	219	142	93	139	325	211	250	294	104	159	276	96	111	175
FORQUETINHA	208	208	239	228	151	108	101	227	164	99	86	84	65	97
FORTALEZA DOS VALOS	83	114	217	243	219	115	77	216	151	71	95	35	28	75
FREDERICO WESTPHALEN	3.525	3.916	7.112	7.263	5.328	4.603	6.198	6.867	6.700	4.212	2.435	7.746	9.746	8.921
GARIBALDI	2.988	3.887	4.448	5.546	5.940	9.719	6.983	4.498	4.169	4.510	12.971	12.579	24.248	15.693
GARRUCHOS	99	45	26	14	24	11	13	3	45	131	50	27	163	34
GAURAMA	257	194	153	504	296	188	207	193	252	270	138	120	220	214
GENERAL CAMARA	110	186	235	215	289	241	215	252	231	270	209	160	148	366
GENTIL	39	156	115	89	70	76	56	77	121	61	27	28	39	90
GETULIO VARGAS	2.295	2.338	2.055	2.120	1.505	873	1.031	1.689	1.996	2.006	1.222	769	2.122	1.330
GIRUA	1.309	1.066	852	1.058	1.351	812	1.472	1.133	1.090	1.539	1.705	1.319	1.642	2.400
GLORINHA	30.556	7.643	1.648	2.339	3.828	2.377	12.788	16.135	7.947	3.407	398	5.481	2.061	1.942
GRAMADO	7.738	9.552	11.647	10.691	10.573	7.046	8.355	7.933	7.393	11.248	13.102	15.232	12.574	28.319
GRAMADO DOS LOUREIROS	23	44	34	74	61	28	47	59	29	344	403	394	761	662
GRAMADO XAVIER	25	70	56	106	37	35	51	81	54	43	60	85	41	110
GRAVATAI	19.123	17.768	19.958	30.589	32.502	26.575	32.067	26.123	34.782	26.870	26.669	35.691	33.056	52.111
GUABIJU	22	22	21	21	37	25	4	27	7	24	39	43	35	11

Infrações no RS

por Local da autuação

Dados até: novembro/24 (parcial)

Local Autuação	2024
ERVAL GRANDE	859
ERVAL SECO	60
ESMERALDA	224
ESPERANCA DO SUL	57
ESPUMOSO	14.681
ESTACAO	176
ESTANCIA VELHA	8.976
ESTEIO	16.006
ESTRELA	5.387
ESTRELA VELHA	86
EUGENIO DE CASTRO	20
FAGUNDES VARELA	75
FARROUPILHA	95.029
FAXINAL DO SOTURNO	926
FAXINALZINHO	113
FAZENDA VILANOVA	17.049
FELIZ	3.431
FLORES DA CUNHA	4.519
FLORIANO PEIXOTO	2
FONTOURA XAVIER	971
FORMIGUEIRO	352
FORQUETINHA	144
FORTALEZA DOS VALOS	37
FREDERICO WESTPHALEN	5.721
GARIBALDI	19.008
GARRUCHOS	8
GAURAMA	304
GENERAL CAMARA	322
GENTIL	91
GETULIO VARGAS	829
GIRUA	1.630
GLORINHA	2.536
GRAMADO	24.363
GRAMADO DOS LOUREIROS	57
GRAMADO XAVIER	106
GRAVATAI	61.161
GUABIJU	17

Infrações no RS

por Local da autuação

Dados até: novembro/24 (parcial)

Local Autuação	2010	2011	2012	2013	2014	2015	2016	2017	2018	2019	2020	2021	2022	2023
GUAIBA	19.738	8.529	5.998	6.219	7.676	15.008	8.956	7.496	8.059	11.343	5.048	45.362	26.856	21.779
GUAPORE	1.285	1.213	1.819	1.665	1.603	892	619	619	676	1.029	1.153	1.459	795	1.082
GUARANI DAS MISSOES	142	218	138	390	662	832	794	911	506	180	159	129	95	573
HARMONIA	397	313	302	274	243	94	74	107	106	127	212	242	100	176
HERVAL	149	255	237	220	271	136	54	36	67	48	132	95	313	393
HERVEIRAS	38	90	78	129	32	50	42	46	78	43	59	55	88	94
HORIZONTINA	601	1.494	1.538	2.066	1.631	1.389	873	780	934	512	627	507	376	395
HULHA NEGRA	239	321	400	457	709	495	531	598	399	499	248	169	216	292
HUMAITA	199	142	210	224	183	140	91	109	190	247	324	206	156	104
IBARAMA	43	105	123	221	164	111	221	112	131	137	53	38	41	36
IBIACA	91	168	351	193	196	196	112	193	171	131	54	96	55	117
IBIRAIARAS	156	335	505	532	517	141	76	82	229	302	225	395	346	542
IBIRAPUITA	159	150	218	167	132	72	58	84	180	148	152	216	290	237
IBIRUBA	1.751	1.781	2.026	2.547	1.905	1.527	1.840	1.049	1.066	1.346	1.879	1.063	1.171	13.171
IGREJINHA	3.008	3.964	4.876	4.669	4.096	3.147	5.238	3.235	3.113	4.072	5.598	3.855	2.793	4.203
IJUI	9.697	10.460	12.341	13.836	13.243	11.320	11.371	9.493	9.476	10.854	11.226	13.602	14.288	17.403
ILOPOLIS	134	145	215	325	221	121	72	58	59	80	135	433	195	232
IMBE	1.540	1.660	1.645	1.479	1.398	786	1.094	1.457	1.745	2.731	2.241	2.279	2.217	6.969
IMIGRANTE	109	174	90	68	41	25	27	130	48	66	52	42	31	41
INDEPENDENCIA	393	291	574	418	424	240	198	431	243	205	200	145	139	195
INHACORA	32	64	63	128	92	71	88	48	61	57	95	115	105	117
IPE	79	110	107	200	138	95	156	129	488	102	307	156	139	74
IPIRANGA DO SUL	52	49	25	73	69	47	17	14	16	7	21	6	16	11
IRAI	254	347	311	245	9.205	6.452	6.095	4.477	3.488	453	193	5.439	4.428	3.150
ITAARA	2.511	6.608	3.948	1.756	3.434	7.377	10.161	6.517	7.767	969	1.894	4.496	4.915	3.907
ITACURUBI	351	205	111	80	60	51	66	41	123	107	78	123	99	71
ITAPUCA	18	6	36	17	10	18	15	25	26	84	141	47	37	52
ITAQUI	1.168	2.095	2.232	2.157	3.514	5.771	5.232	3.857	4.153	2.091	1.468	2.536	2.816	2.887
ITATI	16.807	963	2.412	3.061	4.048	3.472	13.040	6.965	9.350	15.642	22.358	18.557	14.989	7.152
ITATIBA DO SUL	48	33	77	110	100	92	70	76	60	98	247	94	69	32
IVORA	12	23	29	54	43	31	14	13	9	24	17	32	32	64
IVOTI	630	906	864	1.109	1.124	691	616	719	664	798	654	14.704	7.268	6.446
JABOTICABA	306	183	378	285	244	352	97	135	231	103	169	172	70	114
JACUIZINHO	18	31	22	36	55	10	15	13	0	19	11	13	11	12
JACUTINGA	147	84	198	211	191	84	107	121	155	96	114	138	162	129
JAGUARAO	388	751	886	1.018	1.020	464	274	319	268	278	416	363	484	726
JAGUARI	402	439	394	669	2.267	2.703	2.975	2.346	2.099	1.024	1.029	1.116	1.493	1.583
JAQUIRANA	127	126	79	53	40	60	84	142	165	290	90	89	46	202
JARI	18	0	8	8	21	12	10	17	34	60	44	44	64	57

Infrações no RS

por Local da autuação

Dados até: novembro/24 (parcial)

Local Autuação	2024
GUAIBA	8.822
GUAPORE	960
GUARANI DAS MISSOES	222
HARMONIA	257
HERVAL	146
HERVEIRAS	107
HORIZONTINA	297
HULHA NEGRA	205
HUMAITA	65
IBARAMA	114
IBIACA	90
IBIRAIARAS	428
IBIRAPUITA	237
IBIRUBA	41.942
IGREJINHA	4.725
IJUI	11.467
ILOPOLIS	236
IMBE	3.614
IMIGRANTE	38
INDEPENDENCIA	92
INHACORA	42
IPE	18.158
IPIRANGA DO SUL	58
IRAI	1.354
ITAARA	1.578
ITACURUBI	22
ITAPUCA	13
ITAQUI	2.009
ITATI	9.703
ITATIBA DO SUL	18
IVORA	24
IVOTI	2.452
JABOTICABA	90
JACUIZINHO	16
JACUTINGA	87
JAGUARAO	602
JAGUARI	1.077
JAQUIRANA	122
JARI	32

Infrações no RS

por Local da autuação

Dados até: novembro/24 (parcial)

Local Autuação	2010	2011	2012	2013	2014	2015	2016	2017	2018	2019	2020	2021	2022	2023
JOIA	205	422	342	460	399	262	124	122	139	166	311	123	88	218
JULIO DE CASTILHOS	724	827	1.275	1.440	3.126	3.286	3.152	3.800	4.268	1.779	1.605	1.340	937	1.238
LAGOA BONITA DO SUL	33	20	39	65	47	34	53	38	29	58	23	46	15	8
LAGOA DOS TRES CANTOS	46	129	176	175	43	47	80	92	64	110	69	46	101	149
LAGOA VERMELHA	7.769	9.307	7.377	13.853	12.359	9.326	6.540	6.913	5.290	3.834	4.676	6.636	6.998	7.852
LAGOAO	58	40	91	65	140	89	90	160	179	64	48	32	44	34
LAJEADO	32.455	35.876	20.093	23.014	15.857	17.584	12.786	13.231	9.406	9.249	15.913	12.839	12.236	11.088
LAJEADO DO BUGRE	70	129	105	200	66	162	132	134	285	223	232	128	63	52
LAVRAS DO SUL	184	267	537	480	586	361	380	317	343	151	258	369	345	344
LIBERATO SALZANO	49	155	197	160	204	169	29	48	132	167	331	381	256	189
LINDOLFO COLLOR	95	262	273	269	209	110	189	173	117	121	81	51	36	111
LINHA NOVA	28	41	60	46	62	16	0	6	13	16	91	18	50	21
MACAMBARA	175	762	432	217	296	178	471	234	219	145	194	36	125	202
MACHADINHO	146	172	413	305	248	170	169	188	453	545	546	405	304	371
MAMPITUBA	65	52	81	55	15	21	99	7	8	18	87	105	249	560
MANOEL VIANA	406	446	521	547	516	389	380	267	189	290	425	423	300	387
MAQUINE	766	657	647	514	13.332	21.056	23.172	10.065	978	2.239	1.360	484	816	3.031
MARATA	41	119	103	108	79	34	19	17	44	46	22	28	50	99
MARAU	2.070	3.158	4.154	2.974	3.937	2.786	2.285	2.043	1.613	3.276	2.557	1.908	1.997	3.097
MARCELINO RAMOS	172	114	150	640	261	113	202	177	200	166	275	227	148	126
MARIANA PIMENTEL	75	60	44	126	52	30	48	51	56	118	94	11	13	34
MARIANO MORO	55	68	73	69	74	34	33	14	43	89	80	61	83	9
MARQUES DE SOUZA	582	1.125	789	1.241	1.789	660	1.355	926	498	1.684	1.068	1.234	1.112	987
MATA	59	177	230	296	331	270	208	211	409	605	523	151	93	117
MATO CASTELHANO	156	313	734	1.697	1.385	1.260	1.597	1.857	1.167	393	838	1.084	1.035	1.536
MATO LEITAO	236	172	211	386	2.731	3.315	1.303	868	2.180	2.123	3.120	3.603	5.308	3.962
MATO QUEIMADO	21	15	28	77	110	18	11	13	27	32	12	19	5	18
MAXIMILIANO DE ALMEIDA	352	240	345	287	208	187	190	98	190	212	164	329	314	336
MINAS DO LEO	161	131	174	187	178	162	273	620	581	659	1.421	9.739	11.473	7.255
MIRAGUAI	220	531	704	402	570	455	400	616	364	632	417	595	978	1.398
MONTAURI	28	38	49	71	101	22	1	28	28	15	17	6	4	23
MONTE ALEGRE DOS CAMPOS	5	5	36	222	113	119	13	77	43	72	94	48	21	52
MONTE BELO DO SUL	24	91	68	68	43	17	2	1	5	14	31	25	43	39
MONTENEGRO	11.358	15.597	15.514	17.193	21.101	17.278	26.372	26.354	30.551	27.154	25.039	20.974	20.134	19.111
MORMACO	50	232	81	155	92	48	119	39	57	46	53	52	53	50
MORRINHOS DO SUL	66	60	111	71	16	18	27	7	3	3	56	34	69	67
MORRO REDONDO	231	291	221	419	150	612	598	440	66	104	118	167	317	217

Infrações no RS

por Local da autuação

Dados até: novembro/24 (parcial)

Local Autuação	2024
JOIA	180
JULIO DE CASTILHOS	849
LAGOA BONITA DO SUL	16
LAGOA DOS TRES CANTOS	105
LAGOA VERMELHA	5.850
LAGOAO	38
LAJEADO	11.761
LAJEADO DO BUGRE	61
LAVRAS DO SUL	633
LIBERATO SALZANO	180
LINDOLFO COLLOR	122
LINHA NOVA	32
MACAMBARA	140
MACHADINHO	243
MAMPITUBA	599
MANOEL VIANA	1.109
MAQUINE	4.925
MARATA	38
MARAU	2.227
MARCELINO RAMOS	129
MARIANA PIMENTEL	95
MARIANO MORO	25
MARQUES DE SOUZA	484
MATA	110
MATO CASTELHANO	1.135
MATO LEITAO	1.128
MATO QUEIMADO	13
MAXIMILIANO DE ALMEIDA	409
MINAS DO LEO	2.665
MIRAGUAI	738
MONTAURI	36
MONTE ALEGRE DOS CAMPOS	56
MONTE BELO DO SUL	25
MONTENEGRO	42.894
MORMACO	69
MORRINHOS DO SUL	94
MORRO REDONDO	210

Infrações no RS

por Local da autuação

Dados até: novembro/24 (parcial)

Local Autuação	2010	2011	2012	2013	2014	2015	2016	2017	2018	2019	2020	2021	2022	2023
MORRO REUTER	520	620	576	630	1.100	785	653	607	699	378	338	352	1.191	1.508
MOSTARDAS	326	234	319	436	416	317	172	117	123	120	57	247	158	466
MUCUM	508	307	351	310	170	130	177	93	162	397	295	194	242	289
MUITOS CAPOES	129	193	660	516	706	2.363	1.797	932	1.764	1.899	226	292	377	383
MULITERNO	8	31	35	57	50	10	38	88	71	75	31	28	30	64
NAO-ME-TOQUE	451	443	760	803	735	675	431	398	1.050	939	821	830	937	956
Não Identificado	0	0	0	0	0	0	0	0	0	0	0	0	0	1.625
NICOLAU VERGUEIRO	32	27	17	29	49	55	7	42	68	63	48	125	112	103
NONOAI	6.551	5.914	5.917	5.330	4.659	3.154	3.468	3.266	2.618	4.546	3.269	2.413	1.910	2.495
NOVA ALVORADA	62	97	172	131	74	101	130	78	58	121	44	71	109	160
NOVA ARACA	1.351	1.274	1.890	1.256	1.522	584	1.810	1.147	218	739	1.614	3.682	4.591	5.502
NOVA BASSANO	1.519	666	972	680	905	1.684	4.378	1.959	606	2.029	4.897	4.065	4.160	4.819
NOVA BOA VISTA	48	44	32	28	26	21	20	39	32	21	4	7	10	30
NOVA BRESCIA	102	106	107	103	77	66	34	10	5	33	56	25	21	5
NOVA CANDELARIA	20	35	51	50	25	18	12	27	51	25	11	22	24	58
NOVA ESPERANCA DO SUL	146	268	405	339	276	281	314	247	196	460	303	180	67	107
NOVA HARTZ	1.946	1.489	2.262	871	6.560	5.152	16.112	4.828	2.424	4.024	5.170	1.477	4.040	4.061
NOVA PADUA	13	27	31	12	37	20	16	10	32	47	37	3	21	32
NOVA PALMA	271	222	96	64	224	105	153	64	129	143	140	101	106	139
NOVA PETROPOLIS	2.881	2.721	2.572	2.210	2.804	2.016	2.908	2.867	1.922	1.866	1.875	8.720	5.944	4.248
NOVA PRATA	2.158	3.082	2.495	2.469	1.698	1.283	2.048	1.065	1.483	1.449	1.412	1.094	1.178	2.249
NOVA RAMADA	11	17	64	233	216	173	237	141	202	460	475	467	46	95
NOVA ROMA DO SUL	176	96	62	74	118	288	255	127	118	97	122	157	217	216
NOVA SANTA RITA	7.869	4.203	66.417	162.403	35.282	48.732	50.190	47.287	37.014	4.345	1.722	2.246	2.932	2.660
NOVO BARREIRO	235	278	353	659	1.120	1.467	448	309	324	522	1.075	635	270	434
NOVO CABRAIS	3.376	3.498	3.505	3.616	5.713	12.453	15.207	14.202	10.470	12.900	11.812	13.385	11.884	11.329
NOVO HAMBURGO	30.958	23.096	15.444	24.715	26.923	41.534	38.415	36.156	57.216	44.893	31.542	29.608	49.680	113.524
NOVO MACHADO	33	45	70	98	69	47	60	57	76	46	86	66	57	33
NOVO TIRADENTES	14	26	50	13	13	46	29	50	100	102	189	140	86	86
NOVO XINGU	12	1	3	17	21	4	1	4	6	19	19	51	22	17
OSORIO	24.870	19.181	20.760	19.818	103.893	129.470	119.987	76.051	80.677	35.308	21.041	35.825	43.927	52.309
PAIM FILHO	134	170	184	221	252	243	161	55	69	95	131	186	244	261
PALMARES DO SUL	468	368	579	580	720	388	293	629	254	431	237	403	227	517
PALMEIRA DAS MISSOES	6.044	7.442	11.061	11.003	12.133	12.465	9.852	8.173	7.955	8.634	9.118	10.846	12.059	11.030
PALMITINHO	304	307	321	399	519	371	599	458	325	579	314	576	614	668
PANAMBI	4.089	3.807	5.527	6.575	6.422	8.786	7.331	8.094	9.042	5.598	3.042	5.180	10.431	20.132
PANTANO GRANDE	954	1.509	1.123	938	689	564	1.682	1.468	1.115	1.371	763	520	1.116	1.292
PARAI	330	526	762	814	886	393	499	505	221	348	651	339	373	528

Infrações no RS

por Local da autuação

Dados até: novembro/24 (parcial)

Local Autuação	2024
MORRO REUTER	1.434
MOSTARDAS	142
MUCUM	440
MUITOS CAPOES	242
MULITERNO	30
NAO-ME-TOQUE	462
Não Identificado	0
NICOLAU VERGUEIRO	43
NONOAI	4.032
NOVA ALVORADA	86
NOVA ARACA	4.079
NOVA BASSANO	4.831
NOVA BOA VISTA	8
NOVA BRESCIA	69
NOVA CANDELARIA	27
NOVA ESPERANCA DO SUL	159
NOVA HARTZ	16.390
NOVA PADUA	21
NOVA PALMA	175
NOVA PETROPOLIS	3.332
NOVA PRATA	2.175
NOVA RAMADA	181
NOVA ROMA DO SUL	119
NOVA SANTA RITA	2.244
NOVO BARREIRO	269
NOVO CABRAIS	7.669
NOVO HAMBURGO	74.341
NOVO MACHADO	12
NOVO TIRADENTES	42
NOVO XINGU	17
OSORIO	46.790
PAIM FILHO	190
PALMARES DO SUL	687
PALMEIRA DAS MISSOES	9.105
PALMITINHO	810
PANAMBI	15.375
PANTANO GRANDE	1.466
PARAI	390

Infrações no RS

por Local da autuação

Dados até: novembro/24 (parcial)

Local Autuação	2010	2011	2012	2013	2014	2015	2016	2017	2018	2019	2020	2021	2022	2023
PARAISO DO SUL	1.183	3.648	3.312	2.929	3.266	2.066	4.048	2.295	3.244	6.430	4.676	3.619	4.195	8.334
PARECI NOVO	249	237	357	344	262	246	257	516	287	163	195	191	145	223
PAROBE	10.690	3.646	4.745	4.086	13.445	22.547	21.269	16.688	17.869	15.872	12.765	18.770	15.065	15.068
PASSA SETE	238	409	265	163	163	137	260	135	107	217	100	64	69	61
PASSO DO SOBRADO	282	170	238	289	285	245	205	160	96	158	71	233	267	330
PASSO FUNDO	65.558	72.668	81.409	71.135	93.333	119.806	176.684	142.086	114.335	102.054	129.413	114.853	121.619	103.821
PAULO BENTO	49	56	66	116	110	72	37	122	87	58	34	34	114	105
PAVERAMA	199	224	234	556	3.114	2.954	170	180	221	323	349	392	510	816
PEDRAS ALTAS	30	24	11	36	109	30	59	6	11	2	18	33	15	18
PEDRO OSORIO	295	203	316	549	325	730	310	456	406	758	676	743	782	661
PEJUCARA	210	375	5.617	10.056	4.183	5.584	5.299	5.745	7.091	410	526	4.918	3.420	3.988
PELOTAS	10.726	29.177	38.004	28.003	36.980	53.433	42.268	38.161	24.218	22.682	31.191	37.665	33.632	26.549
PICADA CAFE	3.280	4.461	6.217	3.176	14.014	11.584	13.191	11.799	8.554	426	3.435	3.498	3.768	2.421
PINHAL	51	122	62	72	109	149	131	156	184	102	66	102	118	93
PINHAL DA SERRA	39	10	29	17	28	19	12	28	42	72	29	48	109	289
PINHAL GRANDE	26	44	38	30	63	43	25	26	70	39	15	25	28	20
PINHEIRINHO DO VALE	50	38	145	32	26	21	17	46	72	96	61	150	62	170
PINHEIRO MACHADO	235	1.551	1.187	1.025	912	432	385	340	362	280	309	816	254	354
PINTO BANDEIRA	0	0	0	12	54	16	8	8	9	46	85	143	68	70
PIRAPO	54	25	15	25	11	5	1	7	10	18	14	13	8	6
PIRATINI	611	831	733	719	698	752	945	957	1.128	956	1.902	1.626	1.822	2.273
PLANALTO	514	620	531	565	533	335	432	584	383	417	317	740	766	800
POCO DAS ANTAS	61	25	68	103	158	81	114	38	29	87	59	25	20	59
PONTAO	55	50	46	129	94	55	60	45	91	310	270	162	187	202
PONTE PRETA	8	39	41	76	49	73	20	37	18	25	9	11	33	17
PORTAO	7.062	10.600	15.966	13.679	29.529	25.584	11.339	8.741	16.037	20.841	13.047	22.047	17.298	16.827
PORTO ALEGRE	620.557	799.488	840.664	682.500	822.196	899.010	1.108.829	1.134.729	1.131.166	984.537	567.480	1.037.799	1.000.309	960.617
PORTO LUCENA	74	200	300	294	91	111	40	54	193	178	144	39	48	57
PORTO MAUA	81	121	236	163	113	40	54	48	51	45	87	78	53	105
PORTO VERA CRUZ	35	14	35	18	21	14	0	28	15	10	16	7	36	16
PORTO XAVIER	147	164	250	583	256	310	289	327	232	279	487	350	296	343
POUSO NOVO	191	235	287	415	742	438	248	131	165	95	85	130	116	12.888
PRESIDENTE LUCENA	88	88	203	94	84	53	63	47	29	46	52	74	77	181
PROGRESSO	253	311	297	189	124	99	316	170	80	93	112	131	218	183
PROTASIO ALVES	10	21	11	20	20	31	23	16	22	79	38	40	19	24
PUTINGA	159	157	137	146	140	74	41	30	31	31	52	74	213	122
QUARAI	786	1.400	1.377	1.864	3.295	2.291	2.792	1.499	1.312	1.183	1.097	2.734	1.958	2.559
QUATRO IRMAOS	24	30	35	53	30	14	24	36	37	12	31	72	42	31
QUEVEDOS	45	30	31	56	36	28	45	23	30	4	51	68	26	45

Infrações no RS

por Local da autuação

Dados até: novembro/24 (parcial)

Local Autuação	2024
PARAISO DO SUL	6.913
PARECI NOVO	180
PAROBE	10.562
PASSA SETE	82
PASSO DO SOBRADO	239
PASSO FUNDO	93.485
PAULO BENTO	62
PAVERAMA	595
PEDRAS ALTAS	8
PEDRO OSORIO	559
PEJUCARA	1.891
PELOTAS	20.898
PICADA CAFE	2.093
PINHAL	67
PINHAL DA SERRA	169
PINHAL GRANDE	47
PINHEIRINHO DO VALE	181
PINHEIRO MACHADO	329
PINTO BANDEIRA	21
PIRAPO	4
PIRATINI	2.323
PLANALTO	451
POCO DAS ANTAS	64
PONTAO	116
PONTE PRETA	6
PORTAO	12.961
PORTO ALEGRE	1.020.578
PORTO LUCENA	26
PORTO MAUA	86
PORTO VERA CRUZ	18
PORTO XAVIER	320
POUSO NOVO	38.664
PRESIDENTE LUCENA	200
PROGRESSO	173
PROTASIO ALVES	30
PUTINGA	94
QUARAI	3.462
QUATRO IRMAOS	16
QUEVEDOS	15

Infrações no RS

por Local da autuação

Dados até: novembro/24 (parcial)

Local Autuação	2010	2011	2012	2013	2014	2015	2016	2017	2018	2019	2020	2021	2022	2023
QUINZE DE NOVENBRO	215	238	195	126	172	55	49	76	52	99	154	143	63	88
REDENTORA	622	302	628	375	358	176	291	214	239	252	280	573	359	315
RELVADO	4	4	51	35	27	31	60	52	62	27	14	20	60	9
RESTINGA SECA	1.139	3.301	3.041	2.828	3.301	2.259	3.202	3.120	6.276	5.842	8.720	5.160	3.747	2.099
RIO DOS INDIOS	29	20	30	33	82	37	35	97	131	30	12	15	14	13
RIO GRANDE	29.629	31.316	56.513	48.250	37.910	39.054	45.486	54.912	47.862	42.455	28.659	58.304	52.551	53.583
RIO PARDO	1.115	1.570	2.471	2.499	4.902	9.951	8.288	6.676	4.938	2.178	3.820	5.775	4.323	5.164
RIOZINHO	92	95	110	74	100	90	55	146	77	52	71	92	56	35
ROCA SALES	357	297	331	145	155	96	189	143	170	345	123	112	123	103
RODEIO BONITO	400	238	315	342	364	381	234	193	278	369	381	328	384	418
ROLADOR	21	37	53	20	20	17	18	13	18	10	11	10	19	5
ROLANTE	835	1.118	1.124	1.057	1.116	1.332	1.231	1.148	871	1.133	878	489	520	649
RONDA ALTA	303	313	360	431	345	352	392	350	92	428	400	188	124	158
RONDINHA	177	153	160	927	1.090	1.084	512	190	71	1.504	1.697	351	256	2.169
ROQUE GONZALES	332	531	519	476	336	222	195	232	193	312	510	349	286	445
ROSARIO DO SUL	2.551	2.087	3.217	11.957	12.569	22.821	25.233	17.713	14.410	4.770	1.560	4.091	6.343	5.532
SAGRADA FAMILIA	44	49	64	158	68	200	54	52	151	162	70	23	80	57
SALDANHA MARINHO	207	108	200	275	120	87	128	155	158	88	98	167	84	60
SALTO DO JACUI	779	745	705	401	443	374	460	419	382	419	365	394	343	687
SALVADOR DAS MISSOES	54	61	52	58	61	30	34	17	22	31	33	25	20	28
SALVADOR DO SUL	181	423	392	371	237	274	239	195	286	368	229	229	324	502
SANANDUVA	990	1.078	1.171	758	704	529	944	1.291	995	865	1.041	423	264	514
SANT'ANA DO LIVRAMENTO	6.838	5.994	11.038	13.889	14.272	14.404	17.060	17.986	16.433	12.052	10.994	26.857	21.727	20.251
SANTA BARBARA DO SUL	279	457	496	369	314	395	367	452	781	460	475	424	549	541
SANTA CECILIA DO SUL	17	29	15	103	16	4	29	32	50	38	38	18	31	47
SANTA CLARA DO SUL	436	291	299	398	191	184	85	56	73	86	35	70	40	100
SANTA CRUZ DO SUL	15.050	10.650	10.037	14.344	16.822	17.513	15.749	12.169	12.889	13.999	12.631	11.809	15.020	43.190
SANTA MARGARIDA DO SUL	373	364	457	900	927	578	487	609	455	51	429	408	625	691
SANTA MARIA	28.702	36.817	37.915	45.781	44.858	53.219	61.307	52.094	54.154	61.323	61.348	117.785	135.918	110.759
SANTA MARIA DO HERVAL	37	34	74	39	35	29	65	48	43	167	79	90	50	83
SANTA ROSA	10.503	10.620	14.602	15.349	10.567	9.485	8.904	9.012	10.062	11.036	6.802	9.027	8.344	8.249
SANTA TEREZA	20	100	78	54	49	10	6	11	47	53	26	44	93	47
SANTA VITORIA DO PALMAR	864	1.289	3.463	7.652	6.262	7.852	7.018	7.630	7.025	2.590	2.732	2.757	3.849	4.584
SANTANA DA BOA VISTA	59	111	1.858	4.014	1.303	1.581	1.732	782	2.045	261	62	565	1.209	1.067

Infrações no RS

por Local da autuação

Dados até: novembro/24 (parcial)

Local Autuação	2024
QUINZE DE NOVENBRO	53
REDENTORA	211
RELVADO	30
RESTINGA SECA	2.252
RIO DOS INDIOS	25
RIO GRANDE	35.469
RIO PARDO	3.879
RIOZINHO	69
ROCA SALES	87
RODEIO BONITO	215
ROLADOR	6
ROLANTE	622
RONDA ALTA	185
RONDINHA	3.352
ROQUE GONZALES	449
ROSARIO DO SUL	3.864
SAGRADA FAMILIA	43
SALDANHA MARINHO	175
SALTO DO JACUI	1.135
SALVADOR DAS MISSOES	37
SALVADOR DO SUL	470
SANANDUVA	636
SANT'ANA DO LIVRAMENTO	12.896
SANTA BARBARA DO SUL	426
SANTA CECILIA DO SUL	40
SANTA CLARA DO SUL	309
SANTA CRUZ DO SUL	62.018
SANTA MARGARIDA DO SUL	181
SANTA MARIA	93.205
SANTA MARIA DO HERVAL	33
SANTA ROSA	7.846
SANTA TEREZA	13
SANTA VITORIA DO PALMAR	3.366
SANTANA DA BOA VISTA	739

Assessoria Técnica, Gestão e Planejamento

Fonte de dados: PROCERGS

Relatório gerado em: 16/12/2024 09:54:44

Página: 31

Infrações no RS

por Local da autuação

Dados até: novembro/24 (parcial)

Local Autuação	2010	2011	2012	2013	2014	2015	2016	2017	2018	2019	2020	2021	2022	2023
SANTIAGO	5.998	8.332	9.432	14.948	15.660	15.129	16.963	13.006	9.784	7.869	8.598	15.151	14.261	13.910
SANTO ANGELO	9.452	10.774	16.537	18.261	17.518	15.023	11.780	13.203	12.370	15.247	16.365	18.207	16.332	18.898
SANTO ANTONIO DA PATRULHA	7.674	15.084	9.361	20.662	16.838	15.522	19.646	17.083	10.063	7.378	4.191	10.940	9.423	10.692
SANTO ANTONIO DAS MISSOES	241	307	352	483	306	308	241	231	283	458	366	292	588	425
SANTO ANTONIO DO PALMA	33	28	33	65	49	50	24	27	21	18	26	31	49	81
SANTO ANTONIO DO PLANALTO	133	190	242	176	481	561	1.940	1.346	1.014	209	87	105	71	152
SANTO AUGUSTO	1.835	1.426	1.579	1.920	1.728	1.216	1.491	1.259	1.118	2.774	2.563	4.529	5.480	3.242
SANTO CRISTO	525	1.132	1.356	1.410	1.163	608	1.666	1.290	1.238	636	1.152	808	905	1.125
SANTO EXPEDITO DO SUL	11	43	33	12	39	14	11	16	28	55	159	85	60	53
SAO BORJA	3.887	3.267	3.584	5.186	4.929	4.143	6.307	4.801	5.041	3.564	2.969	4.552	5.358	4.601
SAO DOMINGOS DO SUL	64	176	140	157	143	58	92	75	82	99	128	41	65	142
SAO FRANCISCO DE ASSIS	1.013	1.705	1.643	1.251	2.385	2.123	2.182	1.718	1.145	1.115	1.108	1.035	807	987
SAO FRANCISCO DE PAULA	4.208	4.825	11.383	6.752	11.663	14.303	30.349	12.833	17.817	22.539	21.622	23.594	32.796	28.467
SAO GABRIEL	2.019	3.185	3.361	6.750	9.059	8.178	5.566	4.978	4.534	3.642	2.392	7.450	4.786	4.750
SAO JERONIMO	2.405	2.824	2.867	2.490	2.176	1.068	1.726	1.101	1.629	1.602	1.243	944	1.322	1.851
SAO JOAO DA URTIGA	59	66	276	167	215	72	84	285	177	135	123	132	85	79
SAO JOAO DO POLESINE	263	187	143	124	388	68	143	39	59	110	73	69	27	130
SAO JORGE	85	76	69	52	130	91	58	24	41	56	65	66	17	37
SAO JOSE DAS MISSOES	57	79	75	59	36	63	63	44	83	54	80	64	94	209
SAO JOSE DO HERVAL	63	130	301	277	176	78	68	298	454	522	212	1.084	504	522
SAO JOSE DO HORTENCIO	77	79	140	127	53	70	40	50	102	140	107	115	303	527
SAO JOSE DO INHACORA	8	28	6	27	34	3	8	17	16	7	48	76	44	50
SAO JOSE DO NORTE	454	250	695	1.004	768	397	302	234	365	872	959	1.645	1.906	1.538
SAO JOSE DO OURO	121	311	197	196	195	98	121	182	87	171	241	192	169	361
SAO JOSE DO SUL	109	101	116	131	131	53	47	39	17	35	29	32	25	62
SAO JOSE DOS AUSENTES	53	134	70	98	81	68	54	148	81	178	118	88	77	85
SAO LEOPOLDO	31.250	34.164	36.506	48.645	59.479	118.124	82.515	72.862	70.332	62.738	41.456	49.623	72.387	86.340
SAO LOURENCO DO SUL	2.996	3.171	3.993	5.485	4.874	4.289	3.737	4.243	4.732	4.605	5.070	5.968	8.442	8.961
SAO LUIZ GONZAGA	2.099	2.927	2.888	4.020	2.956	2.305	4.041	3.100	5.425	3.453	3.546	5.847	4.846	4.653
SAO MARCOS	3.446	1.603	2.096	2.278	1.667	6.339	4.533	4.480	3.254	1.679	6.105	6.890	6.402	5.007

Infrações no RS

por Local da autuação

Dados até: novembro/24 (parcial)

Local Autuação	2024
SANTIAGO	7.902
SANTO ANGELO	17.592
SANTO ANTONIO DA PATRULHA	25.981
SANTO ANTONIO DAS MISSOES	588
SANTO ANTONIO DO PALMA	34
SANTO ANTONIO DO PLANALTO	220
SANTO AUGUSTO	1.882
SANTO CRISTO	801
SANTO EXPEDITO DO SUL	39
SAO BORJA	3.636
SAO DOMINGOS DO SUL	17
SAO FRANCISCO DE ASSIS	828
SAO FRANCISCO DE PAULA	17.636
SAO GABRIEL	3.662
SAO JERONIMO	2.200
SAO JOAO DA URTIGA	114
SAO JOAO DO POLESINE	154
SAO JORGE	132
SAO JOSE DAS MISSOES	332
SAO JOSE DO HERVAL	387
SAO JOSE DO HORTENCIO	273
SAO JOSE DO INHACORA	63
SAO JOSE DO NORTE	787
SAO JOSE DO OURO	218
SAO JOSE DO SUL	109
SAO JOSE DOS AUSENTES	77
SAO LEOPOLDO	73.370
SAO LOURENCO DO SUL	6.235
SAO LUIZ GONZAGA	3.201
SAO MARCOS	2.747

Infrações no RS

por Local da autuação

Dados até: novembro/24 (parcial)

Local Autuação	2010	2011	2012	2013	2014	2015	2016	2017	2018	2019	2020	2021	2022	2023
SAO MARTINHO	897	1.362	1.186	3.101	3.066	1.759	1.991	1.382	1.739	3.260	2.613	3.228	5.048	5.560
SAO MARTINHO DA SERRA	60	55	59	38	64	55	89	56	40	43	26	35	13	39
SAO MIGUEL DAS MISSOES	208	179	2.992	4.441	3.357	2.103	1.546	551	147	191	212	144	205	119
SAO NICOLAU	113	221	178	131	166	73	68	125	84	30	83	51	188	204
SAO PAULO DAS MISSOES	180	124	242	177	140	127	80	105	98	102	112	63	97	57
SAO PEDRO DA SERRA	80	58	93	136	98	81	63	53	90	83	55	108	109	88
SAO PEDRO DAS MISSOES	42	53	22	52	55	141	26	48	31	29	41	21	17	81
SAO PEDRO DO BUTIA	39	33	19	44	22	24	33	31	14	19	42	51	55	70
SAO PEDRO DO SUL	637	914	1.075	7.291	3.424	3.749	3.248	2.172	2.489	709	860	2.378	1.864	1.720
SAO SEBASTIAO DO CAI	8.123	8.258	3.786	6.628	48.696	74.896	42.775	29.721	34.313	34.983	19.847	17.123	25.833	27.724
SAO SEPE	1.451	1.303	4.973	7.443	3.356	16.066	11.399	9.785	5.859	1.124	1.442	4.617	3.332	4.389
SAO VALENTIM	409	429	283	419	253	93	198	246	244	293	100	165	115	160
SAO VALENTIM DO SUL	266	267	98	137	66	33	47	15	34	56	130	72	35	58
SAO VALERIO DO SUL	42	40	56	40	40	21	11	18	7	34	18	25	9	28
SAO VENDELINO	1.211	331	319	202	269	1.939	685	6.575	3.670	6.926	2.427	89	130	115
SAO VICENTE DO SUL	373	1.268	2.350	7.055	1.778	2.760	4.523	4.012	4.027	2.378	2.013	3.178	2.445	2.749
SAPIRANGA	14.002	15.020	19.037	20.687	33.632	38.709	26.952	23.980	20.247	23.197	25.080	28.707	26.303	26.525
SAPUCAIA DO SUL	7.716	10.898	12.024	8.798	7.448	4.442	4.892	5.439	6.212	5.984	6.574	22.832	41.993	49.120
SARANDI	3.627	6.494	7.196	5.957	7.879	5.930	6.040	6.181	7.316	4.791	3.806	4.915	5.591	7.354
SEBERI	1.102	890	1.967	2.550	2.513	1.562	3.161	3.588	3.764	2.026	1.006	2.855	3.150	3.809
SEDE NOVA	46	62	78	105	85	74	20	19	31	47	142	48	55	37
SEGREDO	108	79	114	242	126	80	72	137	100	55	124	62	27	67
SELBACH	150	406	500	801	1.264	602	199	376	412	589	953	466	2.112	3.068
SENADOR SALGADO FILHO	111	31	130	76	73	36	55	12	36	57	13	18	3	5
SENTINELA DO SUL	346	297	256	229	225	368	554	202	146	87	72	90	42	119
SERAFINA CORREA	1.571	2.295	2.305	1.950	1.650	660	1.291	793	373	606	1.141	1.618	1.440	2.558
SERIO	119	148	176	192	136	35	52	53	59	41	38	21	18	29
SERTAO	1.289	908	868	593	975	368	525	180	409	170	417	123	116	124
SERTAO SANTANA	154	156	108	156	154	323	193	113	206	240	757	432	144	471
SETE DE SETEMBRO	43	133	42	80	29	33	7	15	13	29	4	12	3	16
SEVERIANO DE ALMEIDA	202	182	111	184	146	532	578	421	622	591	388	772	750	642
SILVEIRA MARTINS	23	22	25	34	65	41	121	44	15	6	23	26	15	21
SINIMBU	134	149	134	134	52	59	74	59	53	30	45	53	71	64
SOBRADINHO	904	2.185	1.634	1.336	1.402	676	1.207	665	771	1.071	1.337	967	1.114	1.550

Infrações no RS

por Local da autuação

Dados até: novembro/24 (parcial)

Local Autuação	2024
SAO MARTINHO	3.516
SAO MARTINHO DA SERRA	28
SAO MIGUEL DAS MISSOES	201
SAO NICOLAU	171
SAO PAULO DAS MISSOES	36
SAO PEDRO DA SERRA	49
SAO PEDRO DAS MISSOES	34
SAO PEDRO DO BUTIA	34
SAO PEDRO DO SUL	786
SAO SEBASTIAO DO CAI	157.495
SAO SEPE	2.690
SAO VALENTIM	79
SAO VALENTIM DO SUL	54
SAO VALERIO DO SUL	11
SAO VENDELINO	152
SAO VICENTE DO SUL	3.468
SAPIRANGA	24.734
SAPUCAIA DO SUL	28.194
SARANDI	5.515
SEBERI	2.217
SEDE NOVA	37
SEGREDO	16
SELBACH	3.304
SENADOR SALGADO FILHO	9
SENTINELA DO SUL	80
SERAFINA CORREA	950
SERIO	90
SERTAO	100
SERTAO SANTANA	608
SETE DE SETEMBRO	29
SEVERIANO DE ALMEIDA	437
SILVEIRA MARTINS	24
SINIMBU	153
SOBRADINHO	1.905

Infrações no RS

por Local da autuação

Dados até: novembro/24 (parcial)

Local Autuação	2010	2011	2012	2013	2014	2015	2016	2017	2018	2019	2020	2021	2022	2023
SOLEDADE	9.145	9.785	9.950	13.038	10.888	8.634	3.686	8.003	12.949	2.267	2.062	2.517	3.175	5.509
TABAI	886	1.088	953	6.464	5.054	7.444	1.052	576	2.541	1.310	652	549	383	3.824
TAPEJARA	1.070	1.366	1.456	1.533	1.159	1.096	849	1.127	884	1.315	1.099	1.180	993	1.179
TAPERA	8.840	6.469	7.227	4.946	5.641	3.551	1.936	1.035	1.581	3.050	5.025	6.392	5.160	4.560
TAPES	2.000	1.324	1.889	1.827	2.233	1.218	1.521	1.077	1.162	343	767	641	1.214	2.935
TAQUARA	5.092	7.358	5.345	6.551	9.225	17.928	12.639	11.869	10.476	17.969	23.287	22.918	25.383	22.269
TAQUARI	12.787	12.937	9.746	9.361	12.525	10.574	14.061	9.163	7.431	10.493	16.940	14.893	15.284	13.366
TAQUARUCU DO SUL	37	90	71	104	190	202	63	27	82	169	178	256	68	228
TAVARES	131	167	101	161	94	173	97	50	57	94	123	162	31	76
TENENTE PORTELA	574	587	920	1.514	1.190	944	1.318	971	904	1.612	1.126	1.742	2.664	3.033
TERRA DE AREIA	2.610	2.185	3.555	2.435	3.697	3.696	3.641	1.923	2.327	1.554	1.630	1.741	2.830	4.499
TEUTONIA	6.503	4.932	6.811	5.545	4.617	12.558	9.483	5.791	5.283	6.143	5.843	10.179	9.720	13.875
TIO HUGO	914	1.451	1.242	1.182	995	8.535	24.072	20.064	23.381	4.849	2.038	5.173	5.132	5.221
TIRADENTES DO SUL	102	118	77	64	59	80	177	155	133	57	47	167	233	214
TOROPI	47	66	91	23	52	20	25	28	29	11	24	43	19	32
TORRES	12.206	6.649	9.266	7.675	83.917	170.259	58.057	44.587	42.332	19.060	12.107	9.794	10.278	13.310
TRAMANDAI	8.269	10.600	10.510	11.517	14.837	13.674	17.269	12.182	9.160	11.927	8.118	10.110	11.077	15.809
TRAVESSEIRO	45	54	52	12	21	32	39	12	8	27	84	88	31	34
TRES ARROIOS	110	174	134	105	100	196	354	277	314	179	48	51	95	105
TRES CACHOEIRAS	1.149	477	2.690	705	70.578	115.237	104.682	88.130	77.524	3.883	813	985	541	360
TRES COROAS	1.805	3.740	3.457	3.497	3.781	1.434	2.043	2.037	2.452	2.867	2.907	7.311	5.711	5.135
TRES DE MAIO	1.822	2.869	3.299	3.423	2.567	1.483	1.818	2.065	1.688	1.803	1.586	1.521	1.151	1.435
TRES FORQUILHAS	158	46	95	67	67	36	213	104	38	91	11	14	49	18
TRES PALMEIRAS	579	949	731	1.217	558	212	409	519	442	501	494	2.068	3.093	2.896
TRES PASSOS	1.114	1.042	1.457	1.530	1.395	1.622	1.579	1.581	1.824	1.428	859	6.461	4.490	4.447
TRINDADE DO SUL	610	565	434	376	324	124	241	178	311	528	438	619	1.400	639
TRIUNFO	4.467	7.838	35.474	28.385	16.953	11.797	4.756	3.740	2.926	1.550	1.847	1.749	1.412	1.126
TUCUNDUVA	101	217	342	614	401	168	232	213	205	120	230	234	127	195
TUNAS	65	75	69	45	84	136	62	31	38	26	20	32	26	23
TUPANCI DO SUL	52	28	21	17	2	7	5	19	10	20	74	21	16	12
TUPANCIRETA	764	1.288	1.481	1.597	1.432	871	855	930	753	800	1.322	1.045	629	1.076
TUPANDI	178	260	344	200	135	92	57	52	118	208	76	125	120	132
TUPARENDI	301	372	513	838	871	482	439	579	542	772	1.127	1.177	1.322	1.774
TURUCU	139	127	128	178	275	116	1.056	706	116	119	126	142	550	589
UBIRETAMA	19	3	15	21	14	2	8	12	7	20	36	23	3	5
UNIAO DA SERRA	8	24	12	16	9	2	7	2	7	4	1	1	1	10
UNISTALDA	64	35	95	93	124	1.006	1.232	849	931	213	35	578	627	547
URUGUAIANA	5.698	7.553	9.589	13.009	18.343	15.085	13.945	11.980	11.064	7.792	8.205	12.571	16.355	14.999
VACARIA	58.676	63.490	63.909	10.884	39.022	32.198	31.785	32.413	26.627	8.253	13.277	40.453	78.672	50.956

Infrações no RS

por Local da autuação

Dados até: novembro/24 (parcial)

Local Autuação	2024
SOLEDADE	16.979
TABAI	8.031
TAPEJARA	652
TAPERA	2.246
TAPES	3.331
TAQUARA	15.757
TAQUARI	11.107
TAQUARUCU DO SUL	224
TAVARES	49
TENENTE PORTELA	2.940
TERRA DE AREIA	3.983
TEUTONIA	11.930
TIO HUGO	5.821
TIRADENTES DO SUL	80
TOROPI	61
TORRES	12.905
TRAMANDAI	11.305
TRAVESSEIRO	61
TRES ARROIOS	59
TRES CACHOEIRAS	501
TRES COROAS	3.840
TRES DE MAIO	1.355
TRES FORQUILHAS	24
TRES PALMEIRAS	757
TRES PASSOS	2.281
TRINDADE DO SUL	313
TRIUNFO	1.713
TUCUNDUVA	95
TUNAS	76
TUPANCI DO SUL	12
TUPANCIRETA	576
TUPANDI	462
TUPARENDI	1.296
TURUCU	344
UBIRETAMA	3
UNIAO DA SERRA	40
UNISTALDA	266
URUGUAIANA	8.171
VACARIA	52.161

Infrações no RS

por Local da autuação

Dados até: novembro/24 (parcial)

Local Autuação	2010	2011	2012	2013	2014	2015	2016	2017	2018	2019	2020	2021	2022	2023
VALE DO SOL	560	398	478	441	1.205	635	544	300	305	259	261	259	138	630
VALE REAL	702	993	943	1.248	1.289	217	410	397	394	730	782	621	598	1.057
VALE VERDE	159	58	75	74	173	110	58	93	56	119	90	95	67	162
VANINI	10	86	64	93	93	23	48	44	30	51	42	17	51	103
VENANCIO AIRES	14.556	10.348	10.096	10.911	19.735	15.128	15.606	14.581	15.108	18.895	16.213	14.151	16.167	46.942
VERA CRUZ	5.733	5.125	4.708	5.392	9.293	14.307	13.811	10.310	10.172	11.082	10.437	14.001	14.521	13.468
VERANOPOLIS	4.320	3.834	3.980	4.212	5.273	3.430	1.122	2.156	1.964	1.356	1.629	2.521	2.247	3.266
VESPASIANO CORREA	309	206	122	86	44	37	62	42	32	46	212	388	295	543
VIADUTOS	167	94	135	202	142	159	109	102	104	140	219	301	151	155
VIAMAO	17.334	14.655	18.237	19.914	52.407	49.720	46.772	71.900	84.290	60.040	47.595	58.545	74.419	118.840
VICENTE DUTRA	127	155	156	162	82	122	130	84	181	86	96	354	256	157
VICTOR GRAEFF	145	105	107	122	192	837	138	182	235	164	312	91	190	147
VILA FLORES	1.104	917	378	496	524	184	62	213	174	137	93	70	195	330
VILA LANGARO	29	19	40	65	48	32	36	38	40	29	17	21	36	50
VILA MARIA	1.233	1.795	2.368	1.693	1.978	2.670	645	466	321	965	1.107	1.663	2.273	2.835
VILA NOVA DO SUL	115	159	462	1.687	989	1.910	1.355	741	700	113	380	438	619	593
VISTA ALEGRE	22	57	66	40	74	40	108	90	74	61	73	58	29	175
VISTA ALEGRE DO PRATA	65	43	28	24	21	20	27	33	39	61	32	151	11	126
VISTA GAUCHA	79	70	125	91	185	65	57	46	99	74	108	132	93	90
VITORIA DAS MISSOES	56	47	132	128	102	352	1.367	774	2.655	533	61	1.255	1.033	997
WESTFALIA	209	224	503	638	1.180	619	588	190	109	132	277	160	480	692
XANGRI-LA	3.758	4.111	3.737	4.683	6.406	4.917	7.595	6.220	5.169	8.369	5.060	8.597	13.494	15.187

Infrações no RS

por Local da autuação

Dados até: novembro/24 (parcial)

Local Autuação	2024
VALE DO SOL	291
VALE REAL	874
VALE VERDE	120
VANINI	24
VENANCIO AIRES	63.857
VERA CRUZ	11.289
VERANOPOLIS	2.916
VESPASIANO CORREA	368
VIADUTOS	138
VIAMAO	119.194
VICENTE DUTRA	150
VICTOR GRAEFF	144
VILA FLORES	278
VILA LANGARO	37
VILA MARIA	1.328
VILA NOVA DO SUL	424
VISTA ALEGRE	167
VISTA ALEGRE DO PRATA	17
VISTA GAUCHA	111
VITORIA DAS MISSOES	406
WESTFALIA	335
XANGRI-LA	9.954