

## **EXAMES MÉDICOS E AVALIAÇÕES PSICOLÓGICAS REALIZADAS PELO DETRAN/RS**

### **SUMÁRIO**

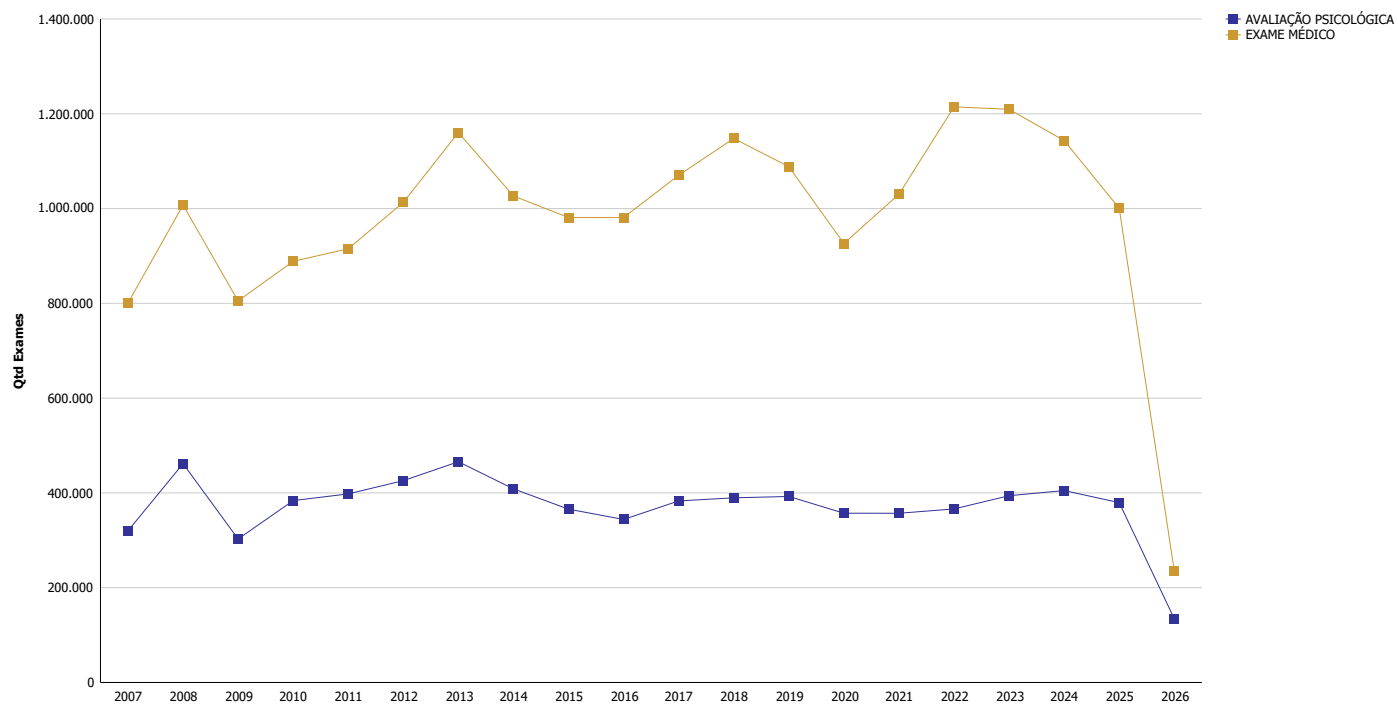
Exames Médicos e Avaliações Psicológicas Realizadas pelo DETRAN/RS ao Ano .....	1
Gráfico dos Exames Médicos e Avaliações Psicológicas Realizadas pelo DETRAN/RS ao Ano .....	2
Exames Médicos e Avaliações Psicológicas Realizadas pelo DETRAN/RS ao Mês .....	3

### **Exames Médicos e Avaliações Psicológicas no RS**

ao Ano

Dados até:março/2026

Período	AVALIAÇÃO PSICOLÓGICA	EXAME MÉDICO
2007	320.087	800.805
2008	461.684	1.007.421
2009	302.733	805.060
2010	383.818	888.764
2011	397.914	915.124
2012	425.904	1.013.188
2013	465.777	1.160.399
2014	408.529	1.026.576
2015	365.747	981.036
2016	343.972	981.030
2017	383.105	1.070.389
2018	389.671	1.147.939
2019	392.530	1.088.505
2020	357.213	926.285
2021	357.076	1.030.223
2022	366.231	1.214.613
2023	394.142	1.209.594
2024	404.981	1.143.457
2025	379.451	1.000.427
2026	134.199	234.920



## Exames Médicos e Avaliações Psicológicas no RS

ao Mês

Dados até: março/2026

Período	AVALIAÇÃO PSICOLÓGICA	EXAME MÉDICO
2007/Janeiro	37.343	91.370
2007/Fevereiro	25.019	62.928
2007/Março	28.990	73.076
2007/Abril	24.390	58.922
2007/Maio	26.287	63.566
2007/Junho	23.647	57.691
2007/Julho	27.745	68.050
2007/Agosto	26.903	66.902
2007/Setembro	24.117	59.050
2007/Outubro	28.503	70.304
2007/Novembro	24.254	63.695
2007/Dezembro	22.889	65.251
2008/Janeiro	37.722	94.104
2008/Fevereiro	29.937	70.978
2008/Março	28.774	67.358
2008/Abril	28.504	65.901
2008/Maio	27.082	65.144
2008/Junho	27.965	66.876
2008/Julho	35.457	82.690
2008/Agosto	32.389	73.263
2008/Setembro	38.012	80.277
2008/Outubro	46.079	94.067
2008/Novembro	54.674	104.616
2008/Dezembro	75.089	142.147
2009/Dezembro	24.876	69.578
2009/Novembro	23.231	60.505
2009/Outubro	24.368	61.387
2009/Setembro	24.572	59.955
2009/Agosto	23.974	60.193
2009/Julho	24.877	63.190
2009/Junho	20.561	54.549
2009/Maio	21.374	57.370
2009/Abril	21.920	63.707
2009/Março	27.289	90.089
2009/Fevereiro	20.349	66.073
2009/Janeiro	45.342	98.464
2010/Janeiro	37.653	90.277
2010/Fevereiro	27.499	70.514
2010/Março	34.849	87.060

## Exames Médicos e Avaliações Psicológicas no RS

ao Mês

Dados até: março/2026

Período	AVALIAÇÃO PSICOLÓGICA	EXAME MÉDICO
2010/Abril	28.685	65.100
2010/Maio	29.656	67.918
2010/Junho	29.093	69.273
2010/Julho	32.734	72.116
2010/Agosto	31.540	69.229
2010/Setembro	30.599	67.461
2010/Octubro	32.885	71.713
2010/Novembro	32.848	73.576
2010/Dezembro	35.777	84.527
2011/Janeiro	44.514	94.660
2011/Fevereiro	33.253	75.297
2011/Março	32.560	74.784
2011/Abril	27.490	62.009
2011/Maio	31.214	71.821
2011/Junho	29.467	67.889
2011/Julho	31.531	73.490
2011/Agosto	33.947	78.949
2011/Setembro	31.006	70.330
2011/Octubro	32.162	74.944
2011/Novembro	33.514	80.669
2011/Dezembro	37.256	90.282
2012/Janeiro	47.142	106.377
2012/Fevereiro	33.219	81.018
2012/Março	36.611	88.875
2012/Abril	30.181	74.651
2012/Maio	35.521	85.365
2012/Junho	31.756	74.997
2012/Julho	36.433	85.226
2012/Agosto	38.343	88.636
2012/Setembro	30.835	71.707
2012/Octubro	37.208	88.614
2012/Novembro	34.420	83.285
2012/Dezembro	34.235	84.437
2013/Janeiro	53.608	124.222
2013/Fevereiro	35.565	83.506
2013/Março	35.540	86.885
2013/Abril	37.261	88.398
2013/Maio	35.231	83.767
2013/Junho	34.134	81.867

## Exames Médicos e Avaliações Psicológicas no RS

ao Mês

Dados até: março/2026

Período	AVALIAÇÃO PSICOLÓGICA	EXAME MÉDICO
2013/Julho	40.198	96.680
2013/Agosto	37.782	91.306
2013/Setembro	35.294	88.520
2013/Outubro	42.111	107.745
2013/Novembro	37.905	105.802
2013/Dezembro	41.148	121.701
2014/Janeiro	56.982	143.267
2014/Fevereiro	34.532	91.858
2014/Março	31.804	88.792
2014/Abril	29.613	80.462
2014/Maio	30.677	77.028
2014/Junho	25.880	64.372
2014/Julho	34.780	82.328
2014/Agosto	33.248	76.919
2014/Setembro	33.952	78.126
2014/Outubro	32.975	78.341
2014/Novembro	29.502	74.546
2014/Dezembro	34.584	90.537
2015/Janeiro	45.063	110.967
2015/Fevereiro	29.439	77.931
2015/Março	32.526	89.802
2015/Abril	27.549	74.856
2015/Maio	27.853	75.453
2015/Junho	28.153	76.090
2015/Julho	30.561	82.403
2015/Agosto	28.691	75.566
2015/Setembro	26.964	70.291
2015/Outubro	26.745	74.369
2015/Novembro	28.224	78.290
2015/Dezembro	33.979	95.018
2016/Janeiro	42.832	108.954
2016/Fevereiro	29.302	81.053
2016/Março	26.135	77.442
2016/Abril	21.934	68.050
2016/Maio	25.606	73.929
2016/Junho	27.396	76.547
2016/Julho	28.289	76.401
2016/Agosto	27.910	79.565
2016/Setembro	24.748	73.358

## Exames Médicos e Avaliações Psicológicas no RS

ao Mês

Dados até: março/2026

Período	AVALIAÇÃO PSICOLÓGICA	EXAME MÉDICO
2016/Outubro	27.298	79.620
2016/Novembro	28.874	85.732
2016/Dezembro	33.648	100.379
2017/Janeiro	43.811	117.720
2017/Fevereiro	28.022	78.608
2017/Março	34.366	97.848
2017/Abril	26.025	74.279
2017/Maio	32.317	89.333
2017/Junho	30.281	81.307
2017/Julho	33.459	89.233
2017/Agosto	33.132	90.887
2017/Setembro	28.048	78.969
2017/Outubro	30.689	87.442
2017/Novembro	29.707	87.258
2017/Dezembro	33.248	97.505
2018/Janeiro	47.159	126.622
2018/Fevereiro	29.375	83.028
2018/Março	31.440	95.534
2018/Maio	29.828	85.286
2018/Junho	27.369	78.751
2018/Julho	31.301	89.973
2018/Agosto	33.228	94.875
2018/Setembro	28.055	82.236
2018/Outubro	34.644	103.771
2018/Novembro	32.127	103.357
2018/Dezembro	34.086	114.551
2019/Janeiro	50.262	147.074
2019/Fevereiro	33.773	100.249
2019/Março	30.125	90.372
2019/Abril	31.111	88.254
2019/Maio	30.971	83.373
2019/Junho	26.400	70.168
2019/Julho	29.694	81.224
2019/Agosto	29.120	78.856
2019/Setembro	32.260	82.421
2019/Outubro	35.824	90.752
2019/Novembro	30.606	82.812
2019/Dezembro	32.384	92.950
2020/Janeiro	47.904	123.620

## Exames Médicos e Avaliações Psicológicas no RS

ao Mês

Dados até: março/2026

Período	AVALIAÇÃO PSICOLÓGICA	EXAME MÉDICO
2020/Fevereiro	30.090	83.971
2020/Março	22.980	66.450
2020/Abril	18	17
2020/Maio	22.308	68.403
2020/Junho	35.032	95.099
2020/Julho	32.865	80.915
2020/Agosto	35.926	86.516
2020/Setembro	36.630	88.806
2020/Outubro	34.641	86.079
2020/Novembro	31.261	82.236
2020/Dezembro	27.558	64.173
2021/Janeiro	38.070	90.428
2021/Fevereiro	29.055	74.254
2021/Março	23.853	63.704
2021/Abril	25.756	85.341
2021/Maio	29.308	87.396
2021/Junho	31.873	88.775
2021/Julho	34.486	91.361
2021/Agosto	32.509	87.803
2021/Setembro	28.494	80.145
2021/Outubro	27.790	84.452
2021/Novembro	26.094	89.284
2021/Dezembro	29.788	107.280
2022/Janeiro	36.835	116.896
2022/Fevereiro	29.897	94.138
2022/Março	31.988	103.830
2022/Abril	25.977	87.712
2022/Maio	29.410	97.667
2022/Junho	29.125	96.736
2022/Julho	29.663	99.791
2022/Agosto	32.323	105.457
2022/Setembro	28.531	95.243
2022/Outubro	31.188	101.546
2022/Novembro	29.894	100.516
2022/Dezembro	31.400	115.081
2023/Janeiro	42.855	133.142
2023/Fevereiro	30.736	92.145
2023/Março	36.516	108.414
2023/Abril	27.775	80.829

## Exames Médicos e Avaliações Psicológicas no RS

ao Mês

Dados até: março/2026

Período	AVALIAÇÃO PSICOLÓGICA	EXAME MÉDICO
2023/Maio	32.199	96.056
2023/Junho	31.054	93.017
2023/Julho	32.906	96.096
2023/Agosto	35.362	103.428
2023/Setembro	28.919	86.133
2023/Outubro	33.433	103.595
2023/Novembro	31.174	103.376
2023/Dezembro	31.213	113.363
2024/Janeiro	46.003	142.887
2024/Fevereiro	35.236	106.424
2024/Março	33.118	98.643
2024/Abril	33.316	96.711
2024/Maio	9.612	26.107
2024/Junho	40.402	108.577
2024/Julho	40.651	100.520
2024/Agosto	36.279	92.853
2024/Setembro	32.536	87.557
2024/Outubro	36.178	97.324
2024/Novembro	30.051	87.226
2024/Dezembro	31.599	98.628
2025/Janeiro	48.510	129.787
2025/Fevereiro	35.128	93.372
2025/Março	31.779	81.269
2025/Abril	27.394	56.318
2025/Maio	28.025	66.114
2025/Junho	29.617	78.690
2025/Julho	35.258	90.435
2025/Agosto	32.226	82.768
2025/Setembro	33.469	86.849
2025/Outubro	29.990	85.246
2025/Novembro	25.217	75.416
2025/Dezembro	22.838	74.163
2026/Janeiro	46.054	92.372
2026/Fevereiro	41.207	69.414
2026/Março	46.938	73.134